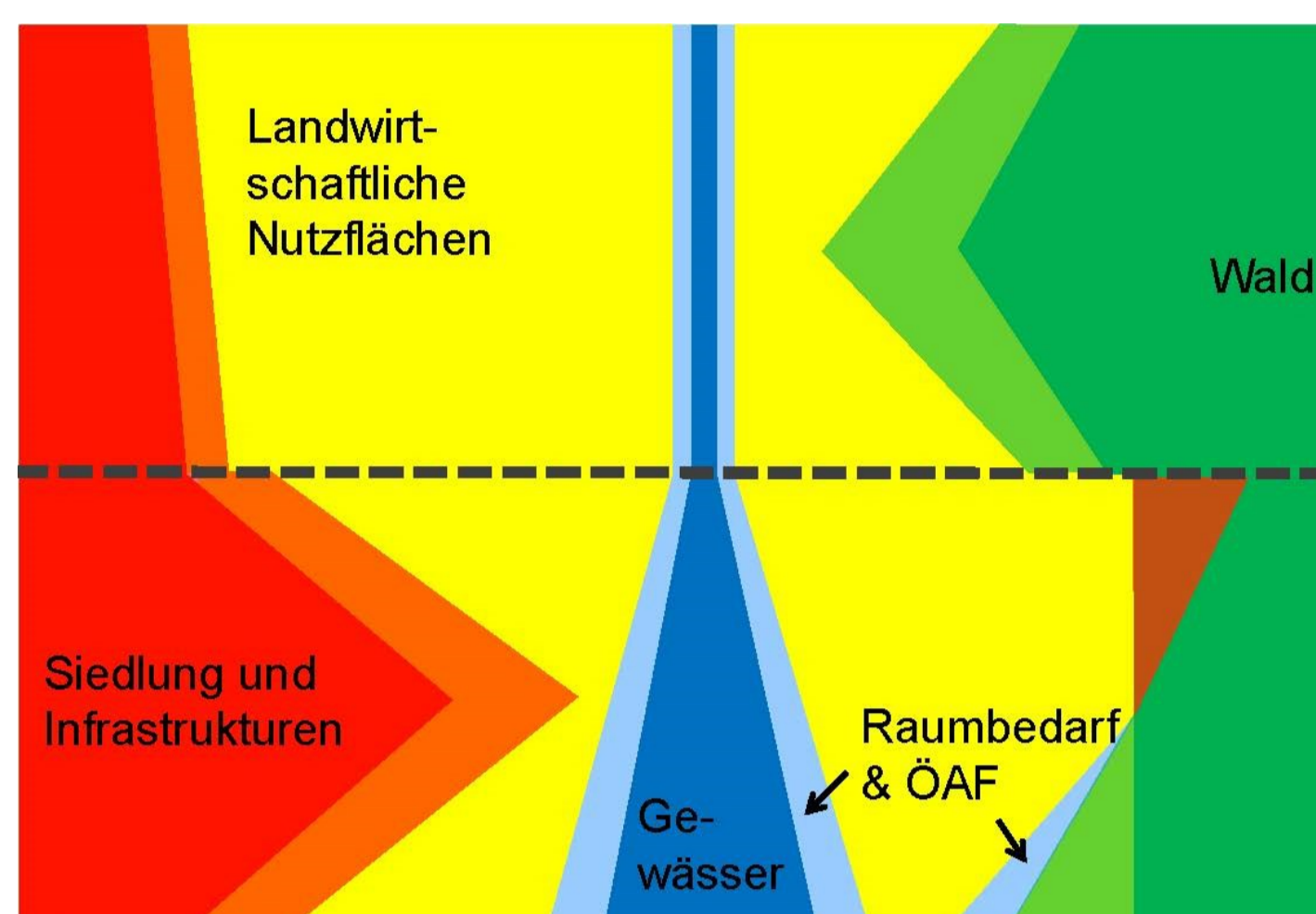


# Flury Ingenieure

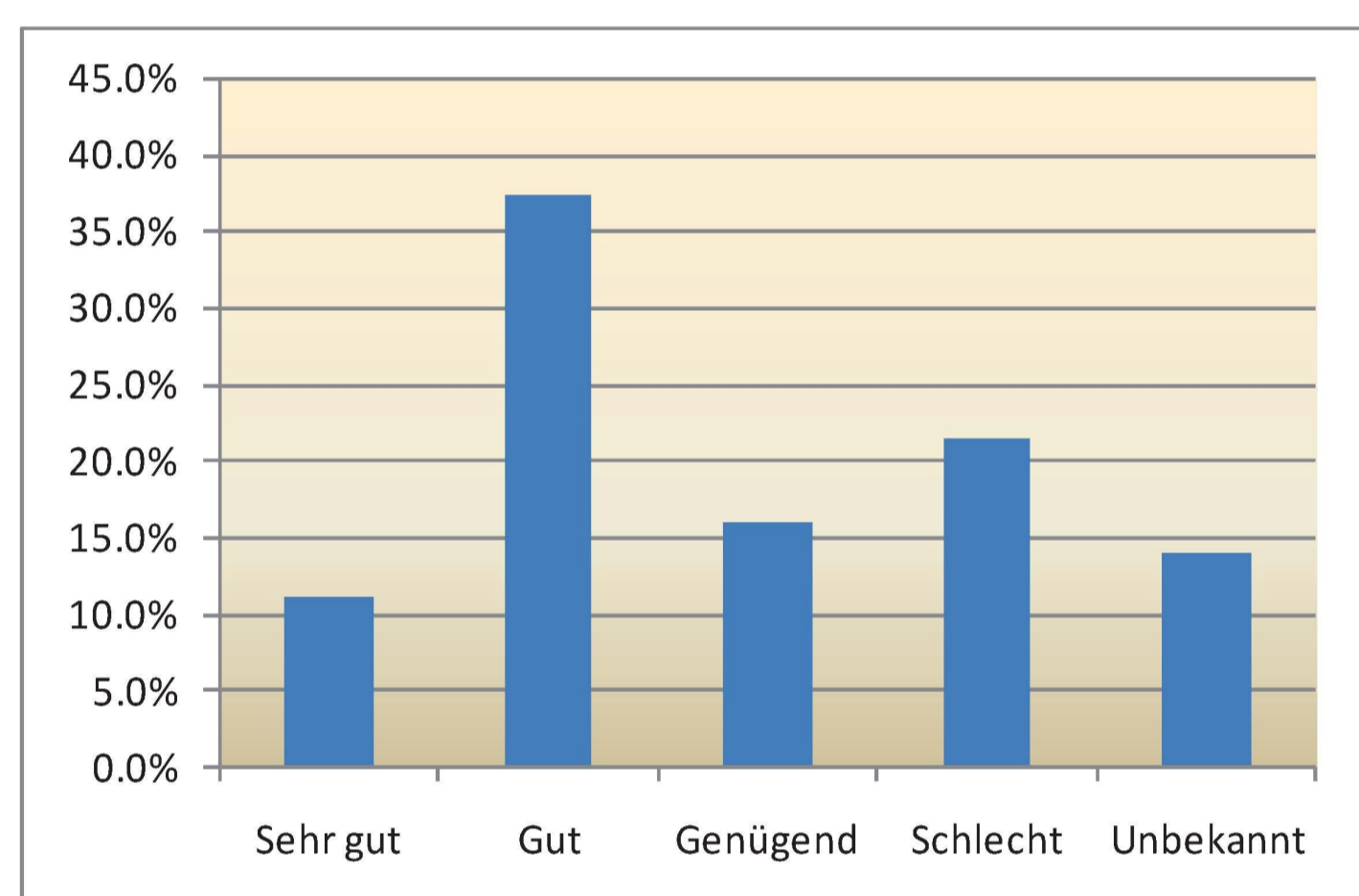
Lenzburg • Hochdorf • Reinach • Seon • Suhr

## Landwirtschaftliche Entwässerungsanlagen

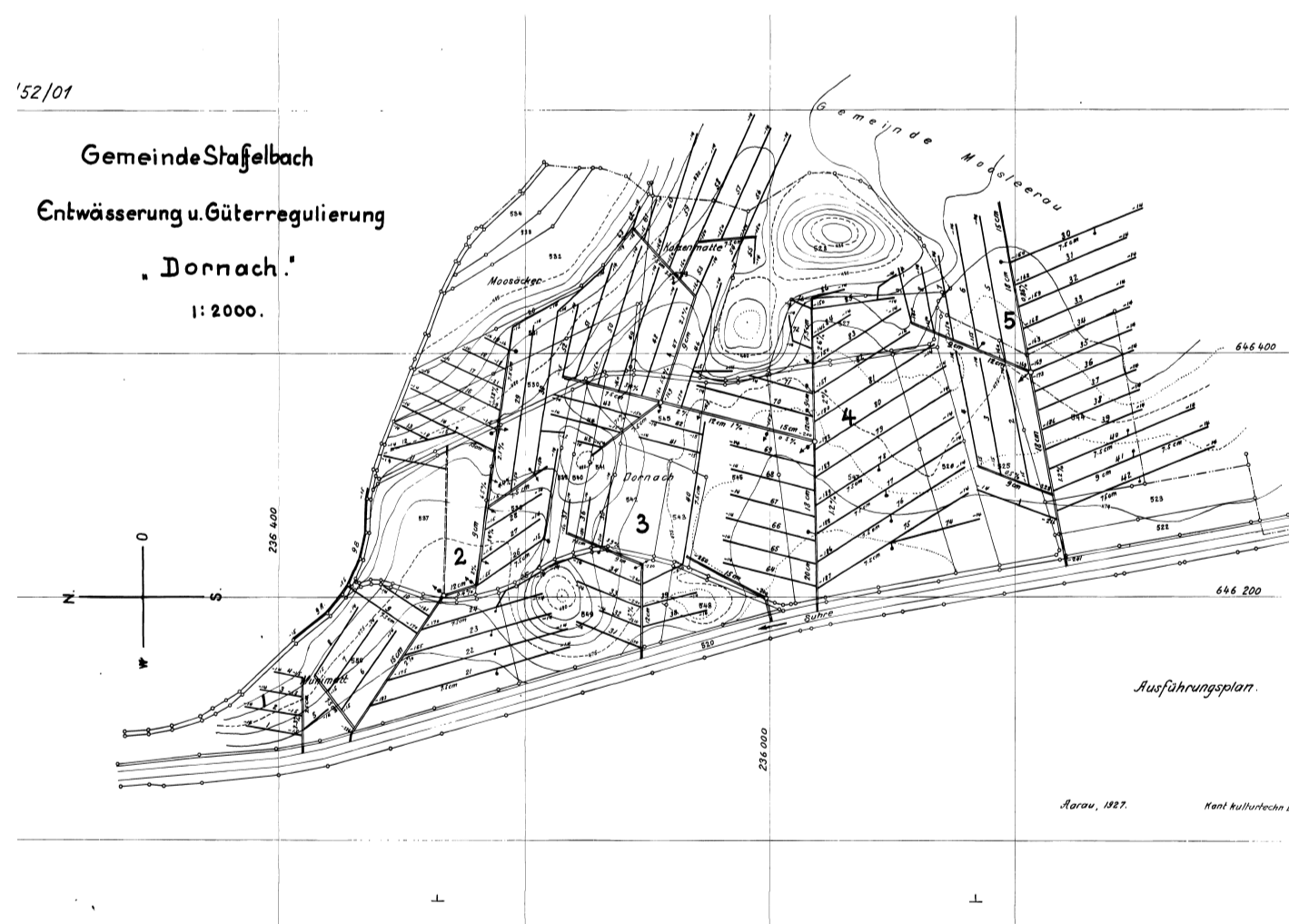
### Ausgangslage



Druck auf Kulturland



Zustand Drainagen (CH)



Drainagenplan



Sammler mit Sauger

### Probleme



Vernässung



Kontrollschächte

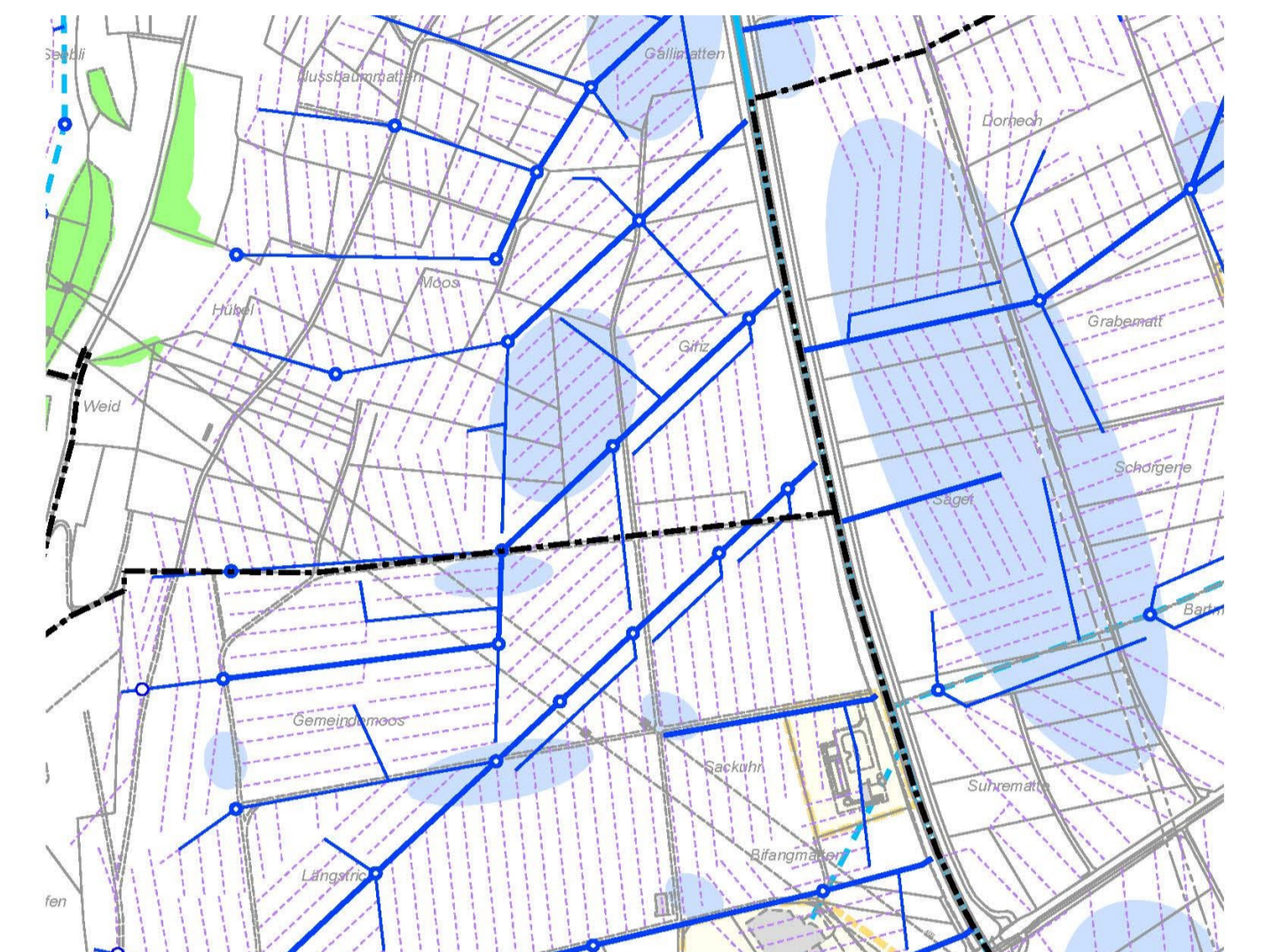


Einläufe



Vertikale Versätze

### Massnahmen



Dokumentation



KTV-Aufnahmen



Unterhalt (Spülen)



Neubau

