

Flury Ingenieure

Lenzburg • Hochdorf • Reinach • Seon • Suhr • Zofingen

Laserscanning

Niederlenz
Wildeggerstrasse 46

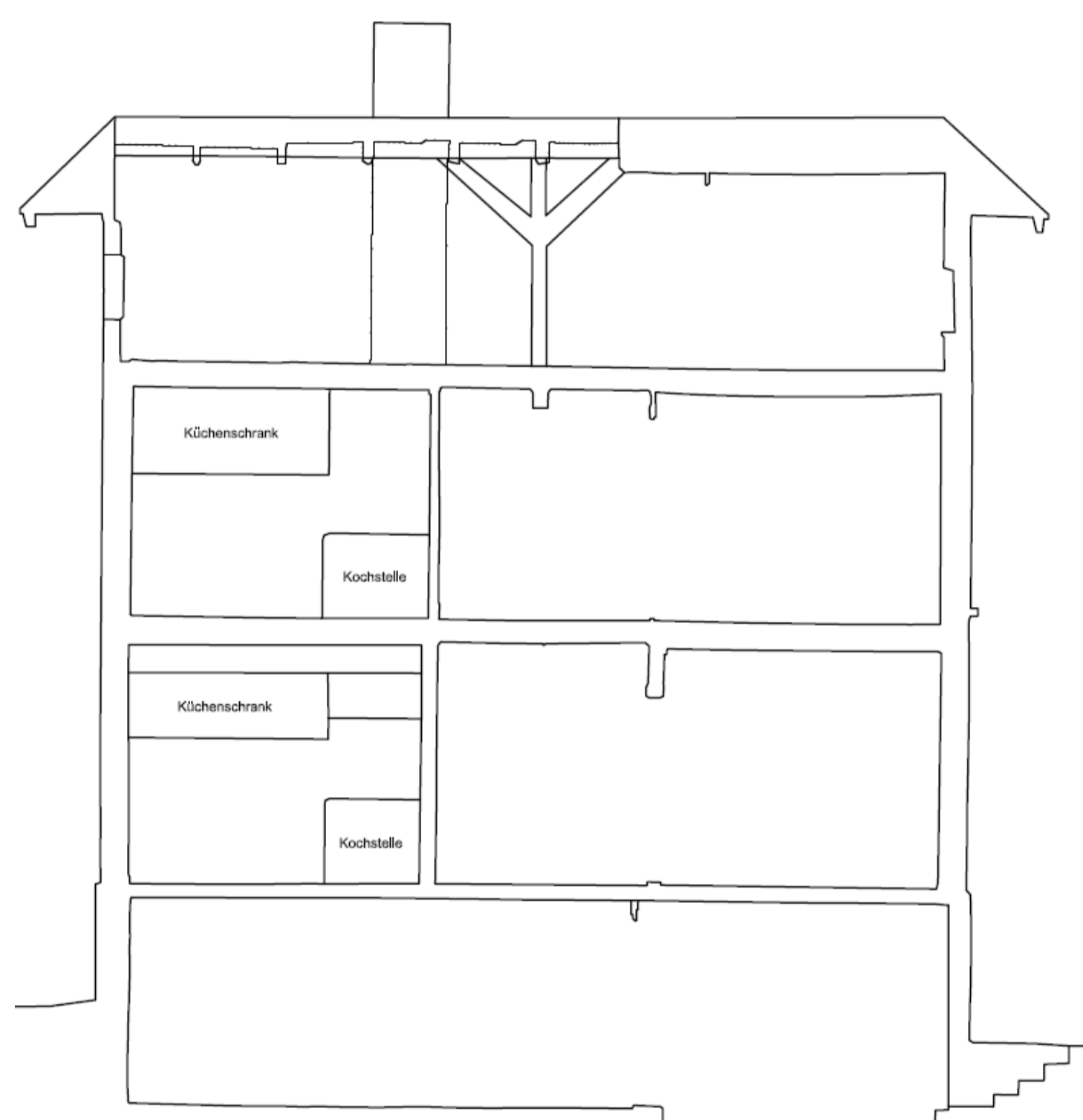
Scanning des ganzen Gebäudes (Fassaden und Innenräume)
um aus der daraus generierten Punktwolke diverse
Planungsgrundlagen für den Umbau zu erstellen.



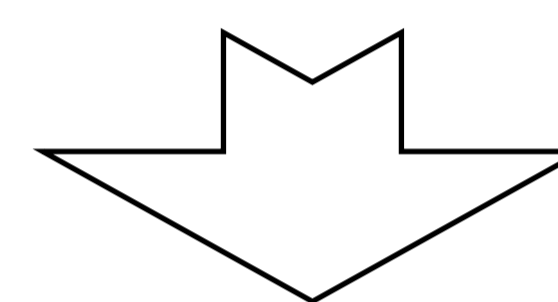
Ansicht der Punktwolke im Autodesk RECAP nach dem Scanning

Endprodukte:

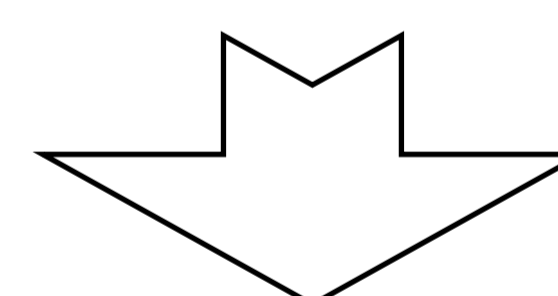
- . Punktwolke
- . Grundrisspläne
UG / EG / OG / DG
- . Fassadenpläne
Nord / Ost / Süd / West
- . Längsschnitt



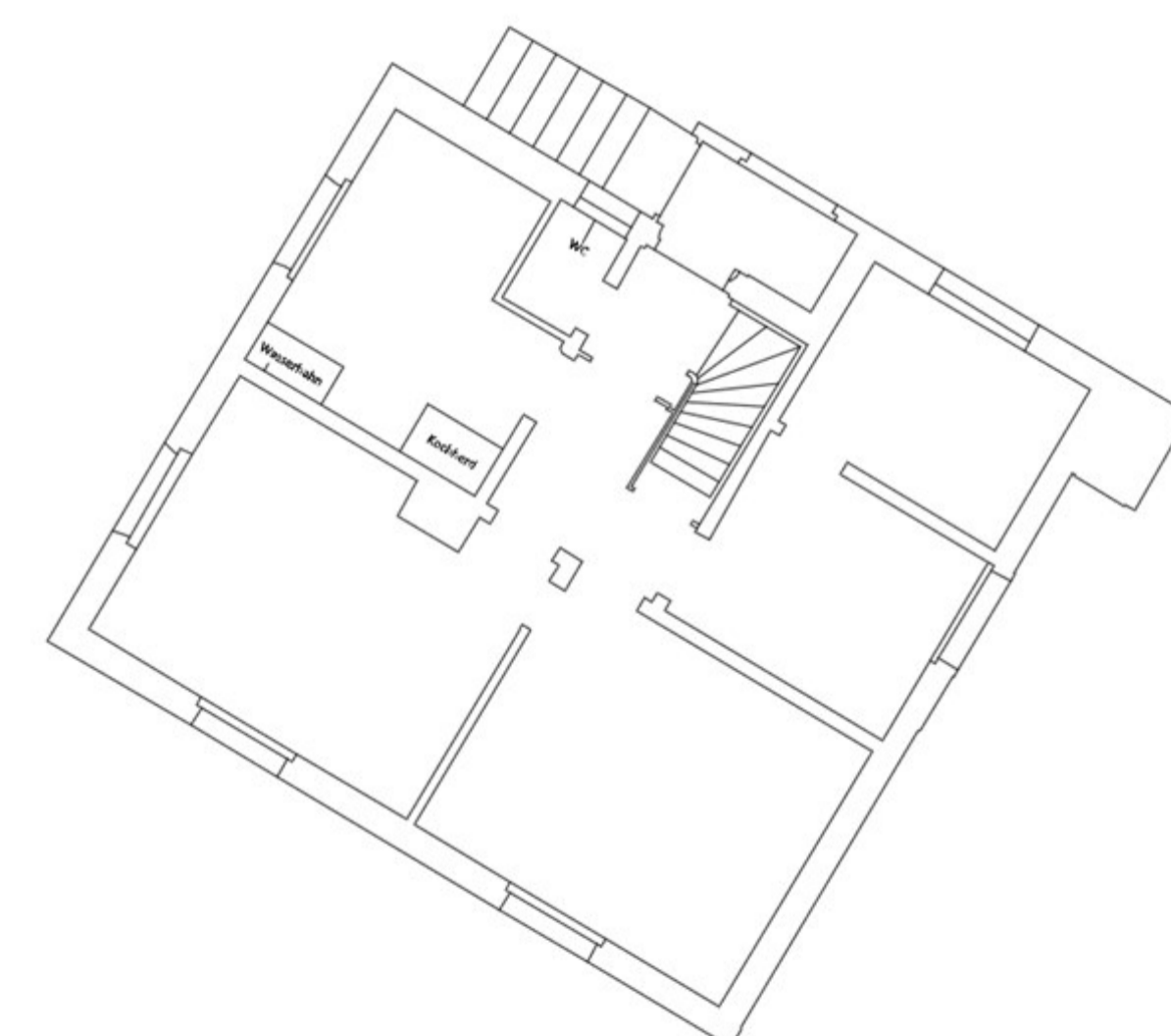
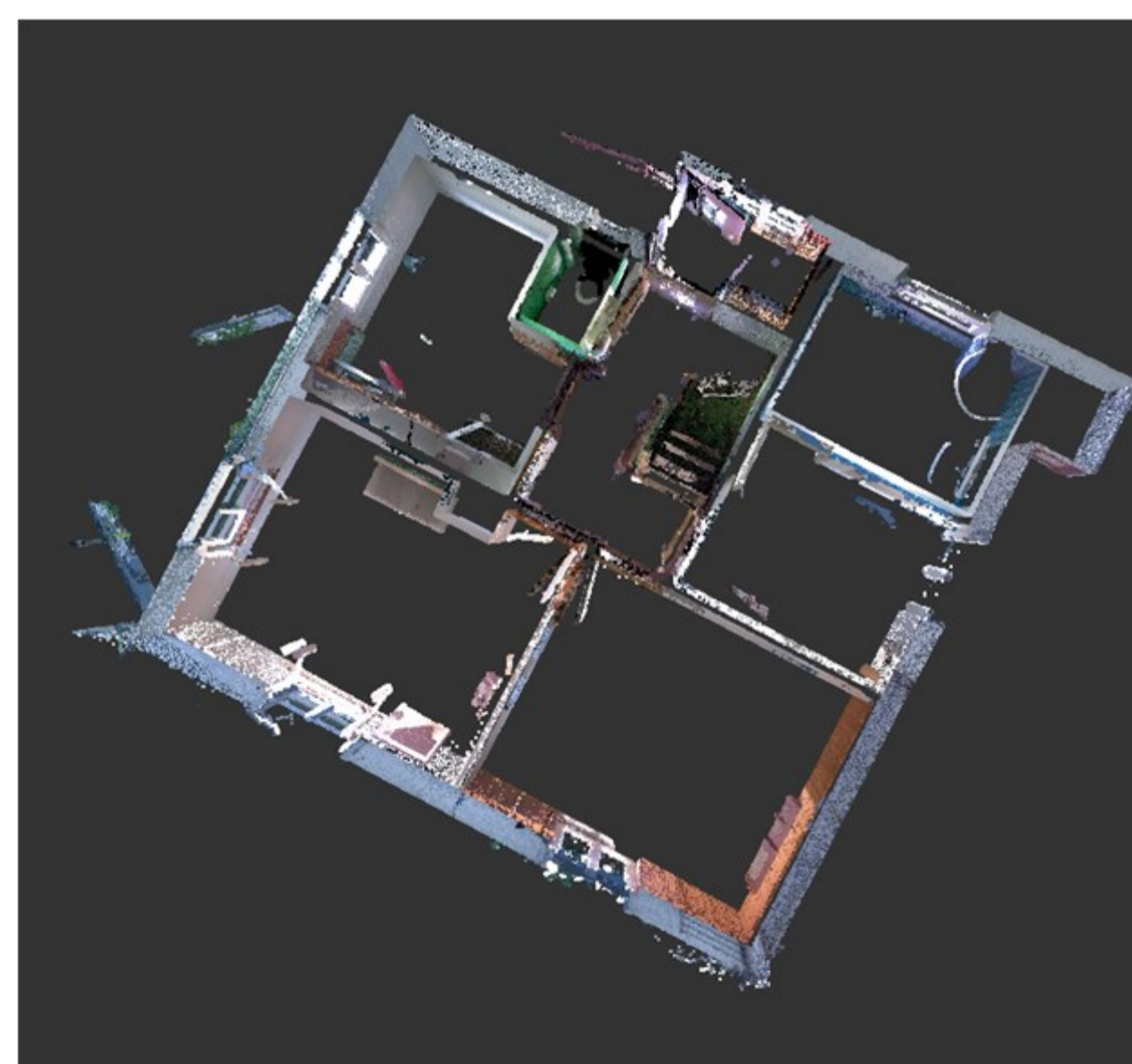
Längsschnitt



Erstellung Fassadenplan Ost mit Hilfe der Punktwolke



Originalaufnahme im Vergleich zur Punktwolke



Erstellung Grundrissplan Erdschoss

