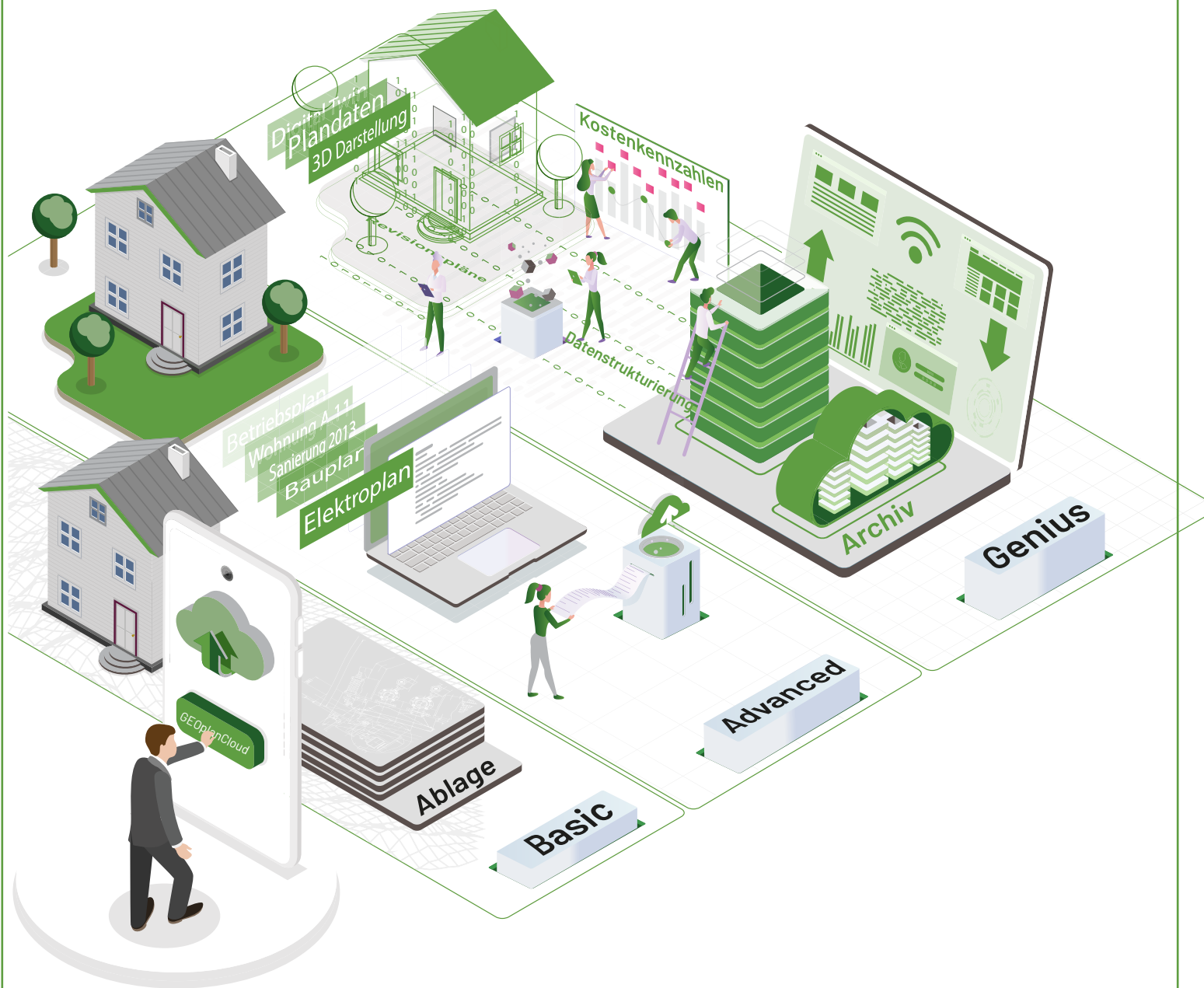


DATENCHAOS?!?

Machen Sie Datenchaos zur Vergangenheit.

Daten sichern für jede Immobilie.
Strukturiert immer an einem Ort verfügbar –
mit **bonacasa GEOplanCloud** –
die geografisch orientierte Ablagefunktion.





Basic: Alle Daten zu ihren Immobilien in der Cloud geografisch strukturiert ablegen.

Advanced: Mehr Details von Ihren Liegenschaften inklusive vereinfachtes Betriebsmodell.

Genius: Daten strukturiert erheben, ablegen und mit den gesammelten Daten zukünftige Bauentscheidungen vorabtesten.

ÜBERBLICK BEHALTEN Heute und in 30 Jahren

Strukturiert und sinnvoll planen – mit der bonacasa GEOplanCloud

Haben Sie die digitalen Plandaten Ihrer Immobilie immer zur Hand?

Hat Ihnen das Architekturbüro nach Abschluss des Baus (Neubau/Umbau/Anbau) digitale Pläne und Dokumente übergeben?

Können Sie die relevanten Daten zu Ihrer Immobilie schnell und einfach finden?

Müssen Sie analoge Pläne digitalisieren und langfristig ablegen?

Wollen Sie Ihre Immobilie veräussern, aber Ihnen fehlen die Planunterlagen für den Verkauf?

Die bonacasa GEOplanCloud bietet für all diese Bedürfnisse eine Lösung.

Mit **GEOplanCloud** werden alle persönlichen Immobilien-Daten strukturiert und geografisch orientiert abgelegt. Das bedeutet nicht nur, dass sie langfristig und für zukünftige Projekte gesichert, sondern auch in schematischen 3D-Gebäudemodell-Darstellungen wiederzufinden sind. So sind die wichtigen Daten immer an einem Ort verfügbar, smart strukturiert und jederzeit abrufbar.

Die GEOplanCloud wird im Verlauf 2024 gelauncht, und damit auch schon das erste verfügbare Angebot der GEOplanCloud Basic. Die Pakete Advanced und Genius stehen ebenfalls zeitnah zur Verfügung.

Basic

Die wichtigsten Infos gesammelt:

Strukturierte geografisch orientierte Ablage und Archivierung gebäudebezogener Dokumente über schematische 3D-Gebäudemodelle als Ablage- und Zugriffspunkt.

Für den Basic gibt es Zusatzleistungen, welche je nach Bedarf dazugebucht werden können. Es gibt eine Vorlage zum Austesten, bitte hierfür unser Fachpersonal kontaktieren.

Kosten: 58.- CHF/Immobilie/p.a. mit MwSt.

Advanced

Vom Entwurf bis zum Bestandsplan:

Erstellen räumliches Gebäudemodell mittels Bestandesplänen auf Basis PDF2BIM Prozessen zur strukturierten Ablage und Archivierung gebäudebezogener Dokumente sowie zur Nutzung als Betriebsmodell.

Preise in Abhängigkeit der Objektgrösse und der vorhandenen Grundlagen. Kosten auf Anfrage.

Genius

Alles auf einen Blick:

Erarbeiten des räumlichen Gebäudemodells (Digital Twin) über Bestandespläne und Vor-Ort Vermessung als Grundlage für ein Bauprojekt, zur strukturierten Ablage und Archivierung gebäudebezogener Dokumente sowie zur anschliessenden Nutzung als Betriebsmodell.

Preise in Abhängigkeit der Objektgrösse und der vorhandenen Grundlagen. Kosten auf Anfrage.

think global,
act local

Analoge Pläne
digitalisieren

schnell und
einfach Pläne
finden

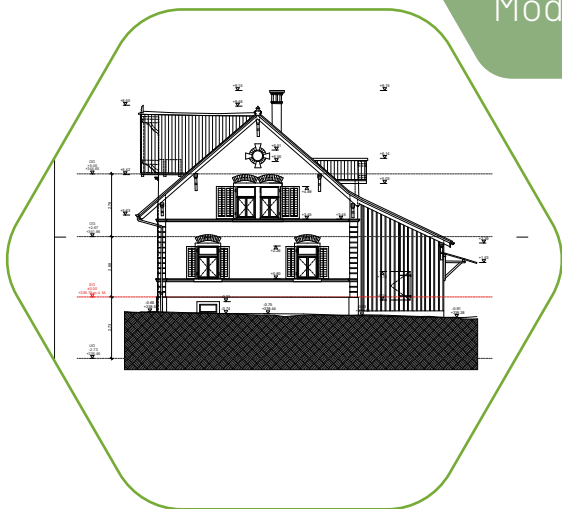
Planunterlagen
für den Verkauf

3D-
Gebäude-
modelle

Erstellung
von genauen
Plänen und
Modellen

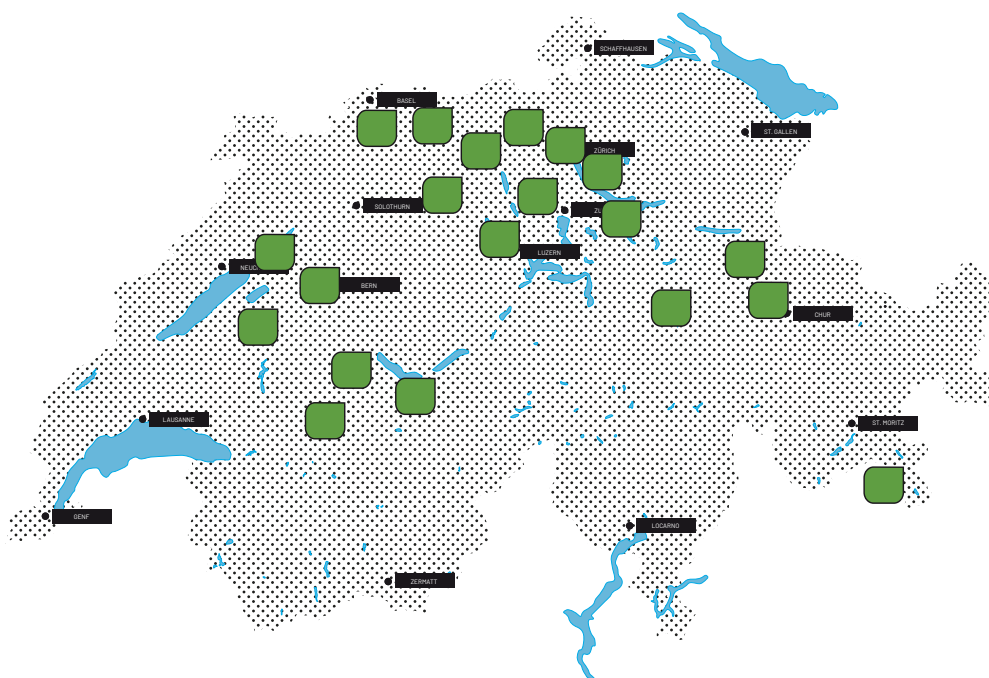
bonacasa-
Standard

bonacasa



Sie verfügen über keine (aktuellen) Pläne? Genaue und zuverlässig vermessene Zustandspläne werden benötigt?

Wir erstellen von Ihrer Immobilie digitale Pläne bis hin zu einem 3D Modell. Nutzen Sie unsere langjährige Projekterfahrung in der Erarbeitung von exakten Projektgrundlagen. Wir verfügen über ein Team von Fachspezialisten, welches schweizweit verteilt ansässig ist, ganz nach dem Motto «think global, act local». Gerne erstellen wir Ihnen ein bedürfnisgerechtes Angebot.



bonacasa AG
Hauptstrasse 20a
4702 Oensingen
T 0800 111 811
info@bonacasa.ch

Öffnungszeiten
Servicezentrale:
Montag bis Freitag
von 8:00 bis 17:30 Uhr

Ihre Fachspezialisten
finden Sie mit folgendem
QR-Code oder auf unserer Webseite
www.bonacasa.ch/geoplancloud

