

Flury Ingenieure

Lenzburg • Hochdorf • Reinach • Seon • Suhr • Zofingen

Drohnenvermessung

Weitere Anwendungsmöglichkeiten mit der Sequoia Multispektralkamera und der Wärmebildkamera des Albris Quadrocopters

Die Sequoia Multispektralkamera ermöglicht dank ihrer Aufnahmen in verschiedenen Licht Spektren die Erstellung von Vegetationsanalysen und somit den Einsatz in Gebieten wie:

- Landwirtschaft (Fruchtbarkeit / Qualität des Bodens, Gesundheit der Pflanzen im Ackerbau)
- Erhebung der Qualität eines Rasenplatzes (Golfplätze, Fussballplätze)

Mit der Albris Wärmebildkamera werden schnell und einfach wärmebilder von ansonsten unmöglichen Aufnahmeorten aus der Luft gemacht. Eingesetzt werden kann diese Technik z.B.:

- Überprüfung der Isolation von Gebäuden (Wände und Dächer) und der Verbesserung dieser
- Funktionskontrolle von Solaranlagen
- Ermittlung von Wassertemperaturen und deren Veränderungen

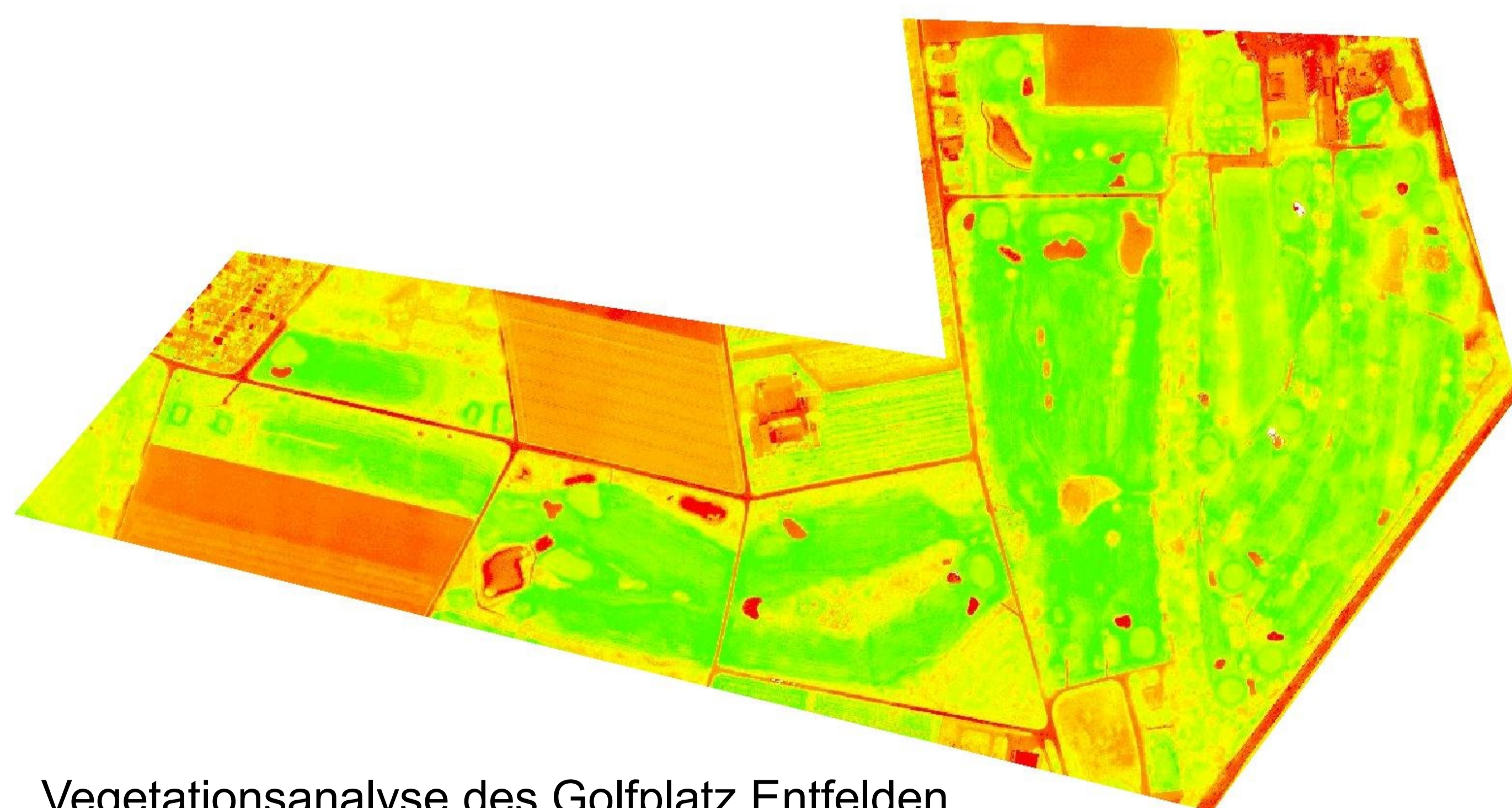


Sequoia Multispektralkamera:

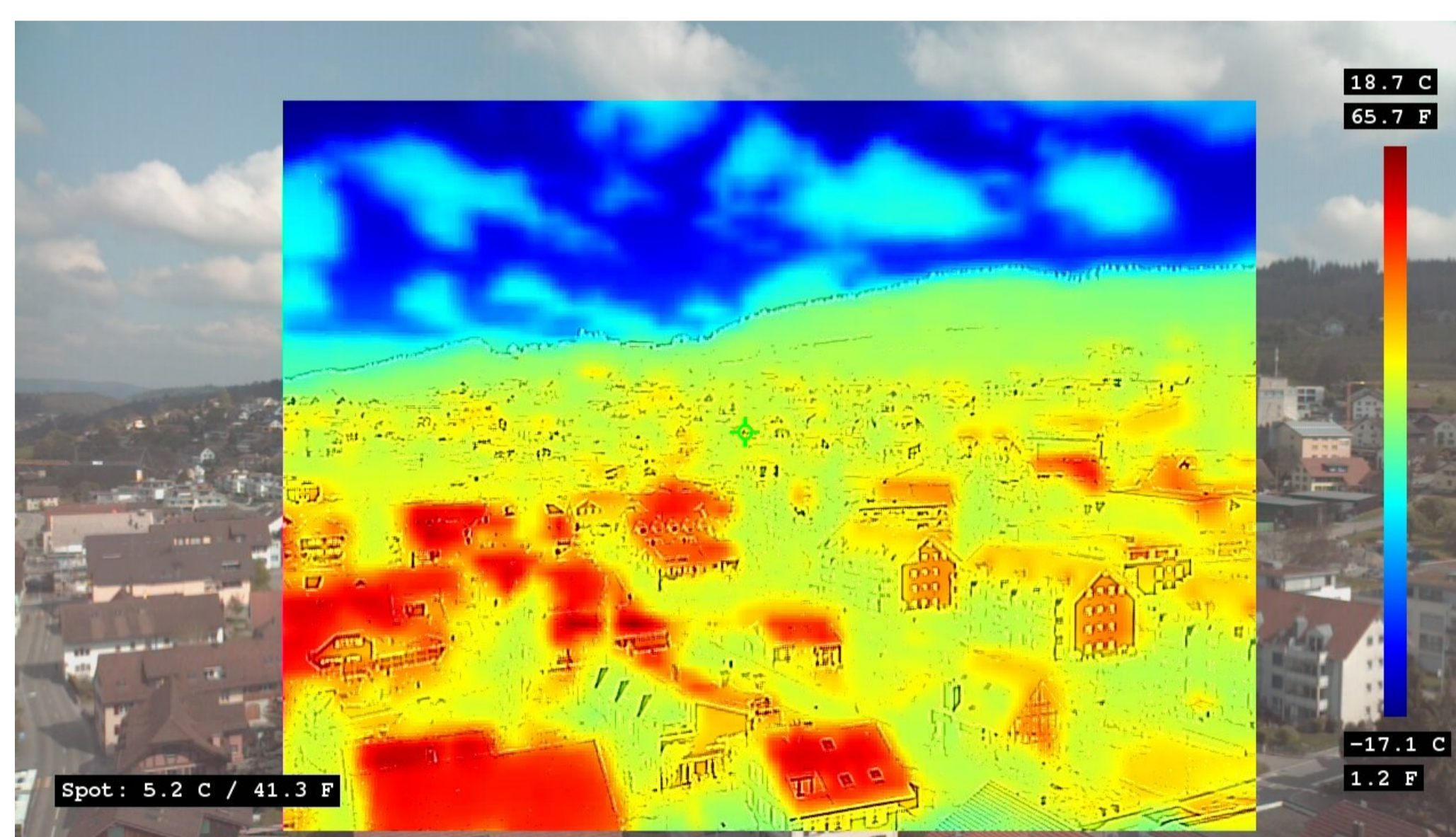
- 4x 1,2 MP Kameras mit verschiedenen Wellenlängen
- 16 MP RGB Kamera
- Sonnensensor
- GPS
- 72g leicht



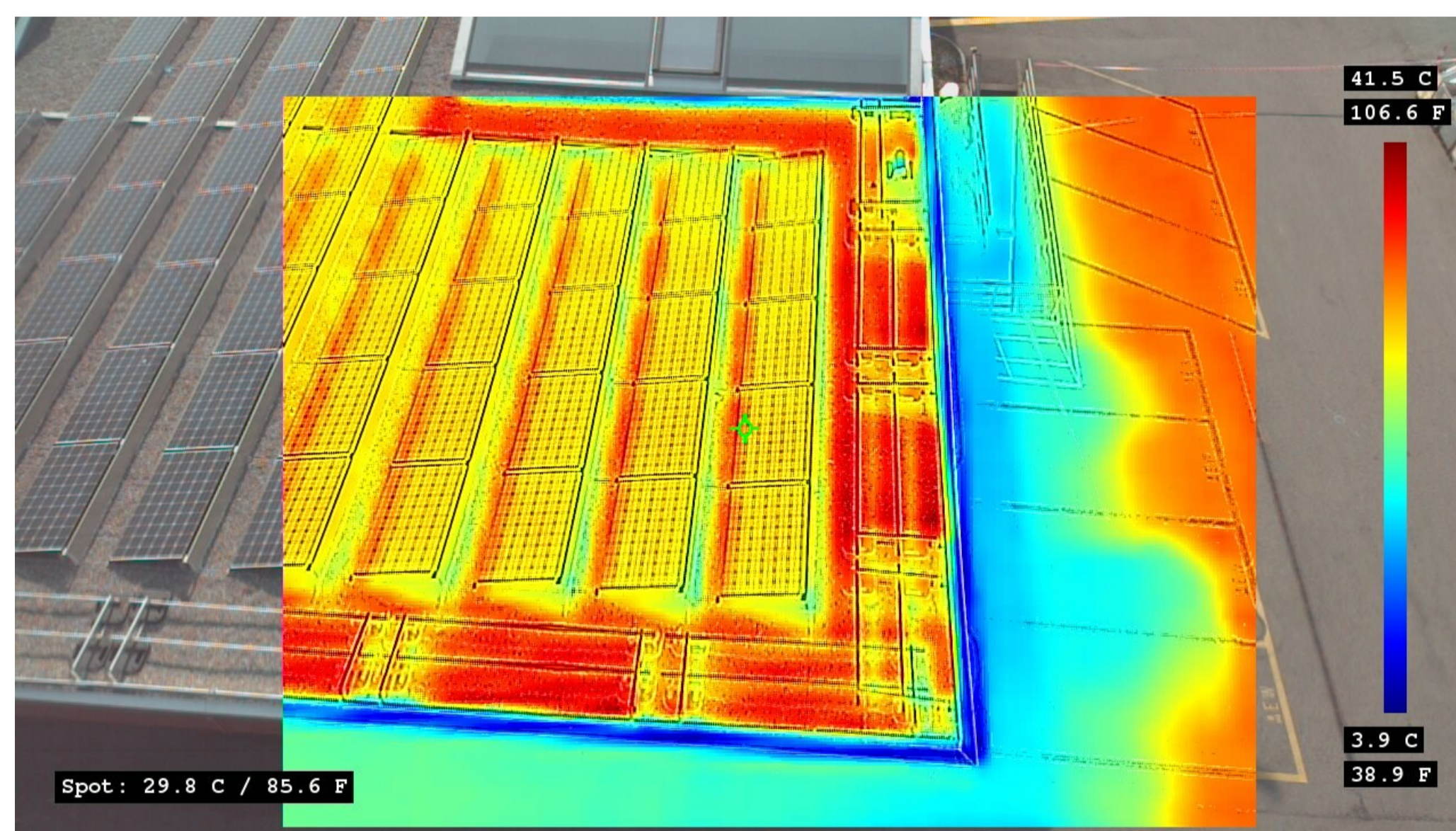
Luftbild des Golfplatz Entfelden



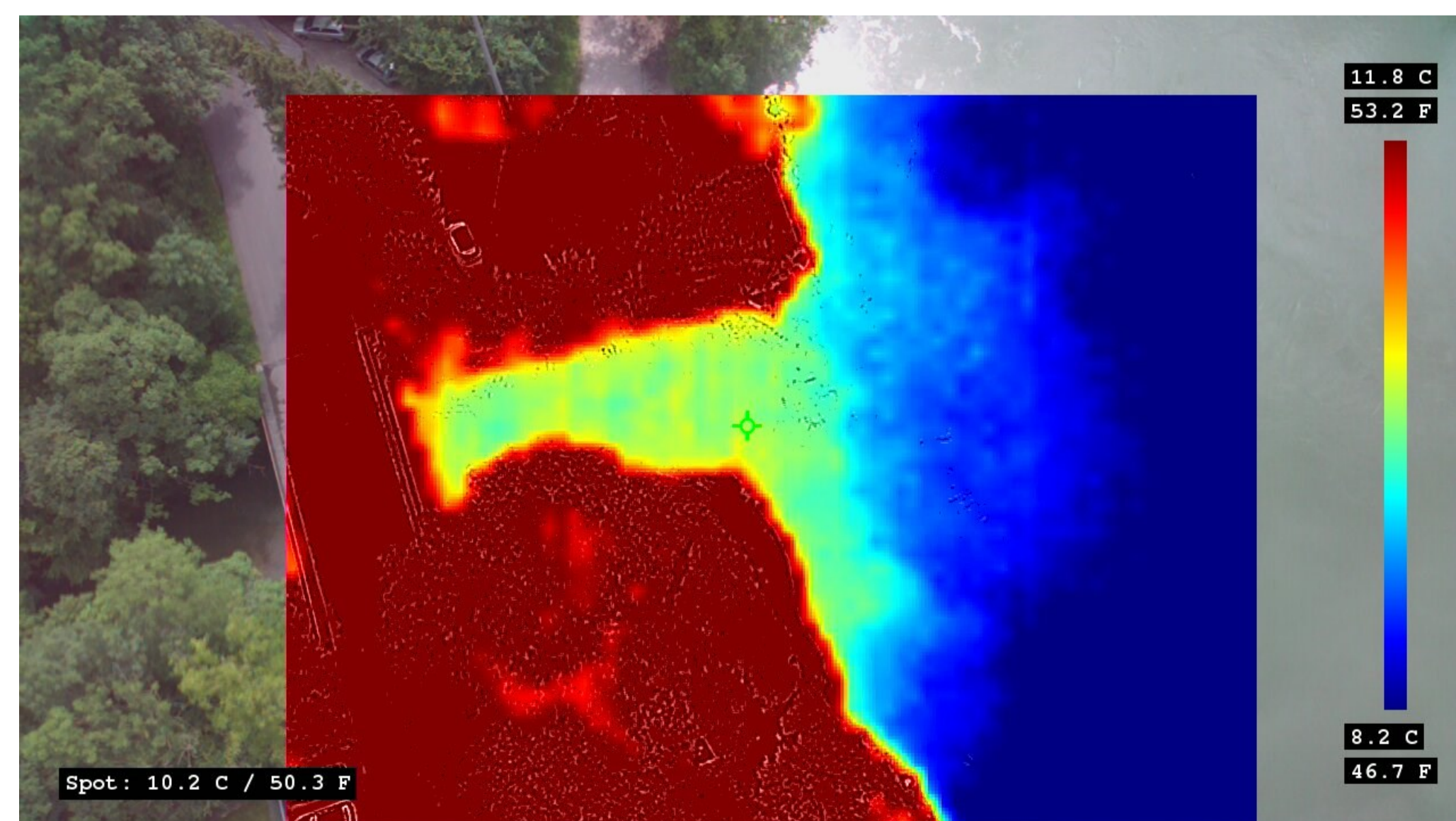
Vegetationsanalyse des Golfplatz Entfelden



Dächer von Wohngebäude in Seengen zur Veranschaulichung des Verbesserungspotential



Wärmebildaufnahme einer Solaranlage



Wärmebildaufnahme der Aabach Mündung in die Aare

