

# Flury Ingenieure

Lenzburg • Hochdorf • Oftringen • Reinach • Seon • Suhr • Zofingen

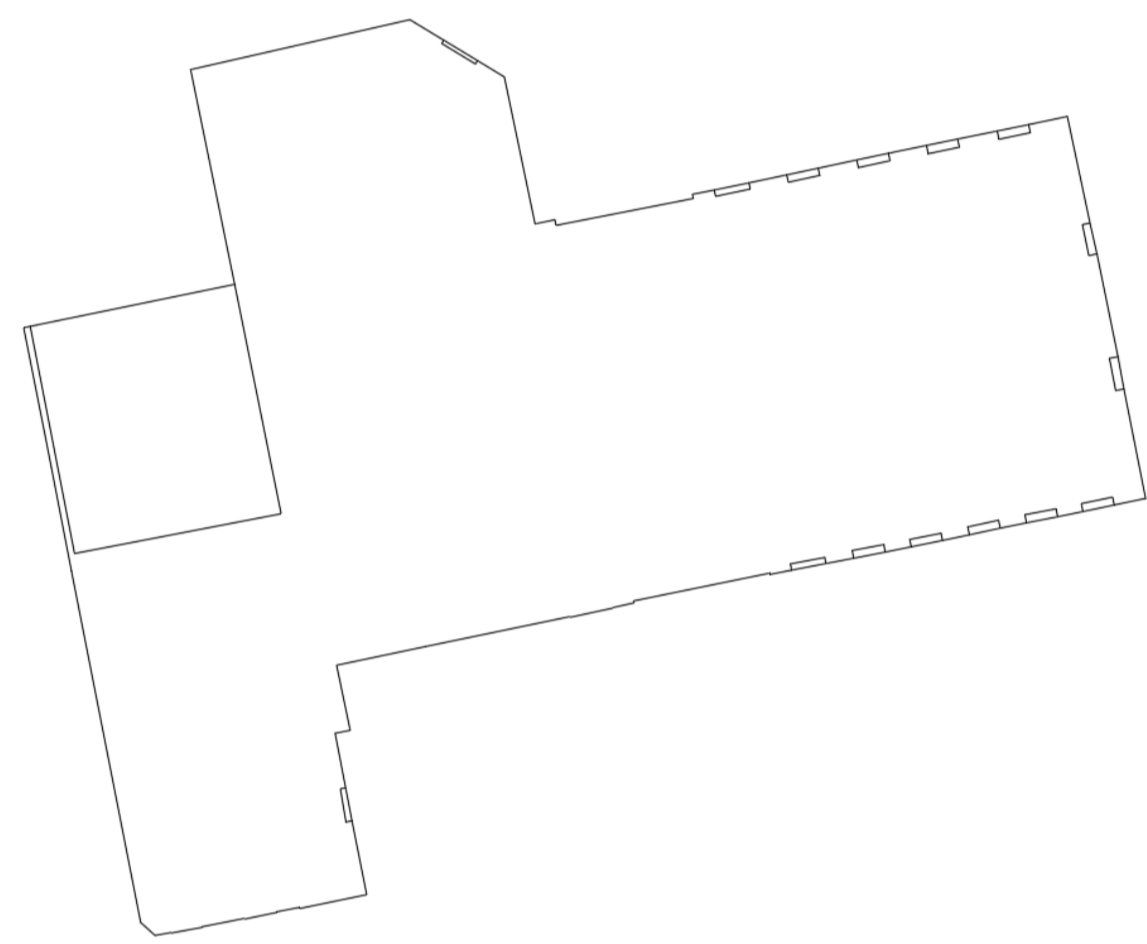
## Laserscanning

### Reinach Flügelberg

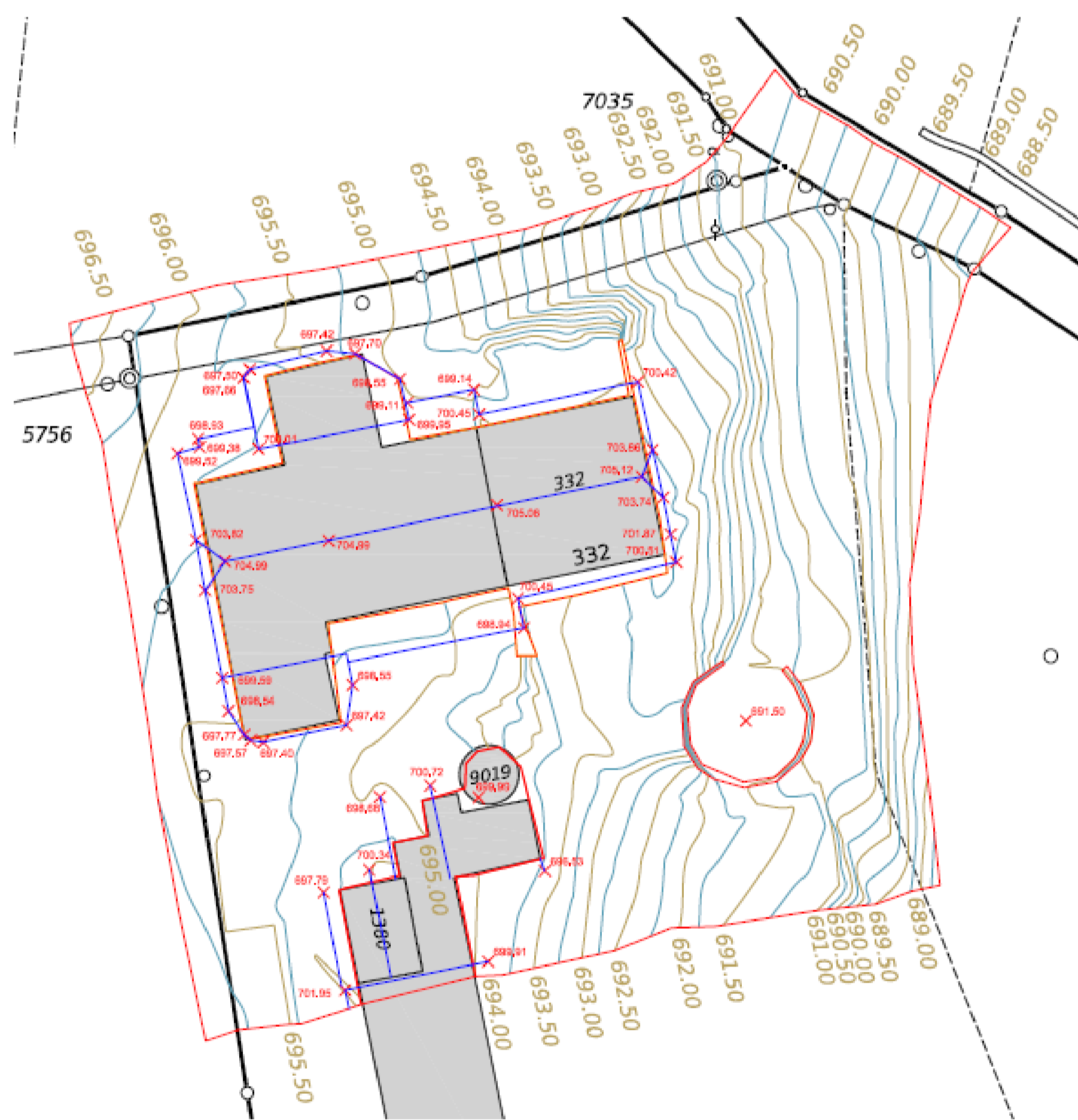
Scanning der Fassaden des ganzen Gebäudes um aus der daraus generierten Punktwolke diverse Planungsgrundlagen für den Umbau zu erstellen.

#### Endprodukte:

- Punktwolke
- Grundrissplan
- Fassadenpläne Nord / Ost / Süd / West
- Längsschnitt
- Querschnitte
- Höhenlinienplan



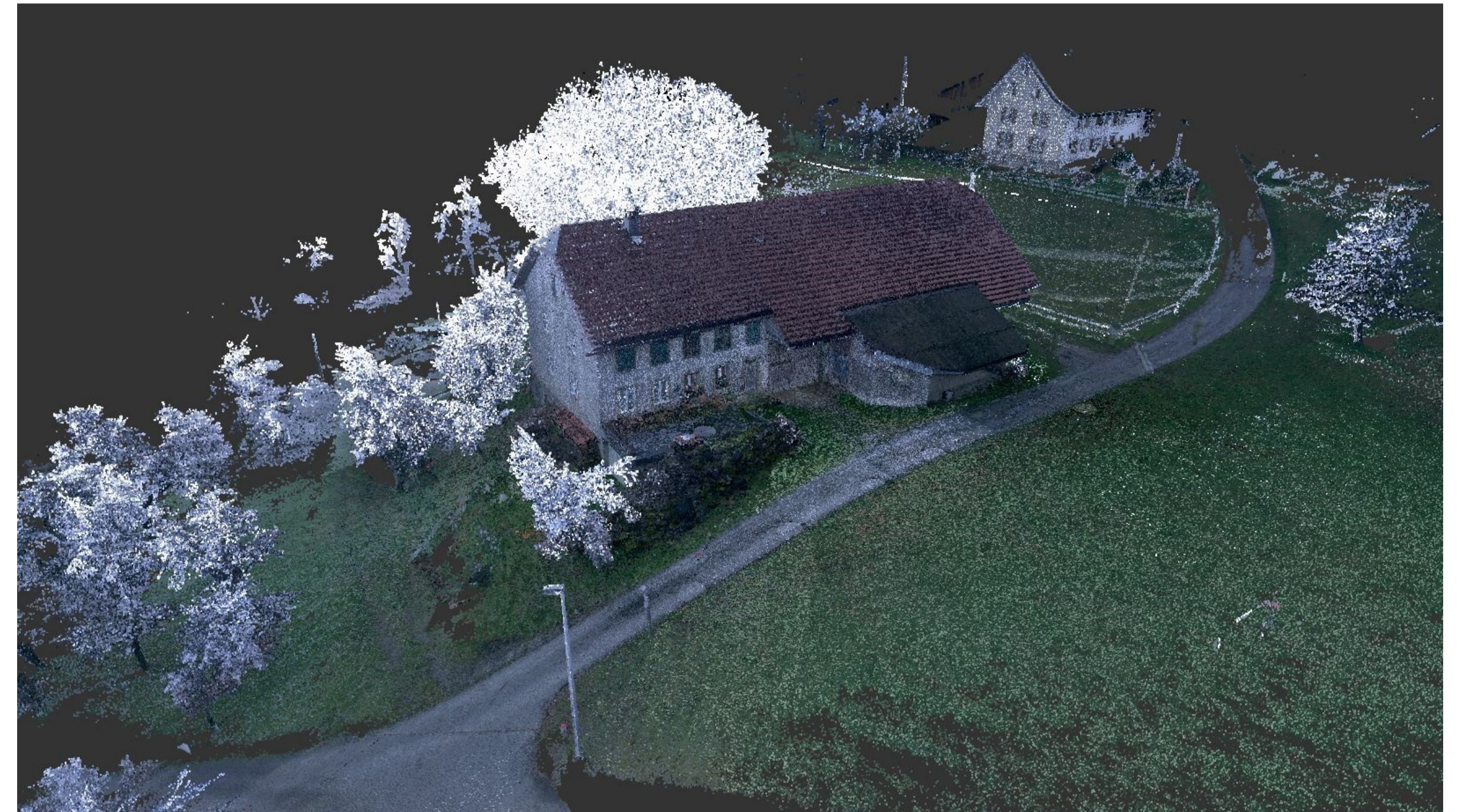
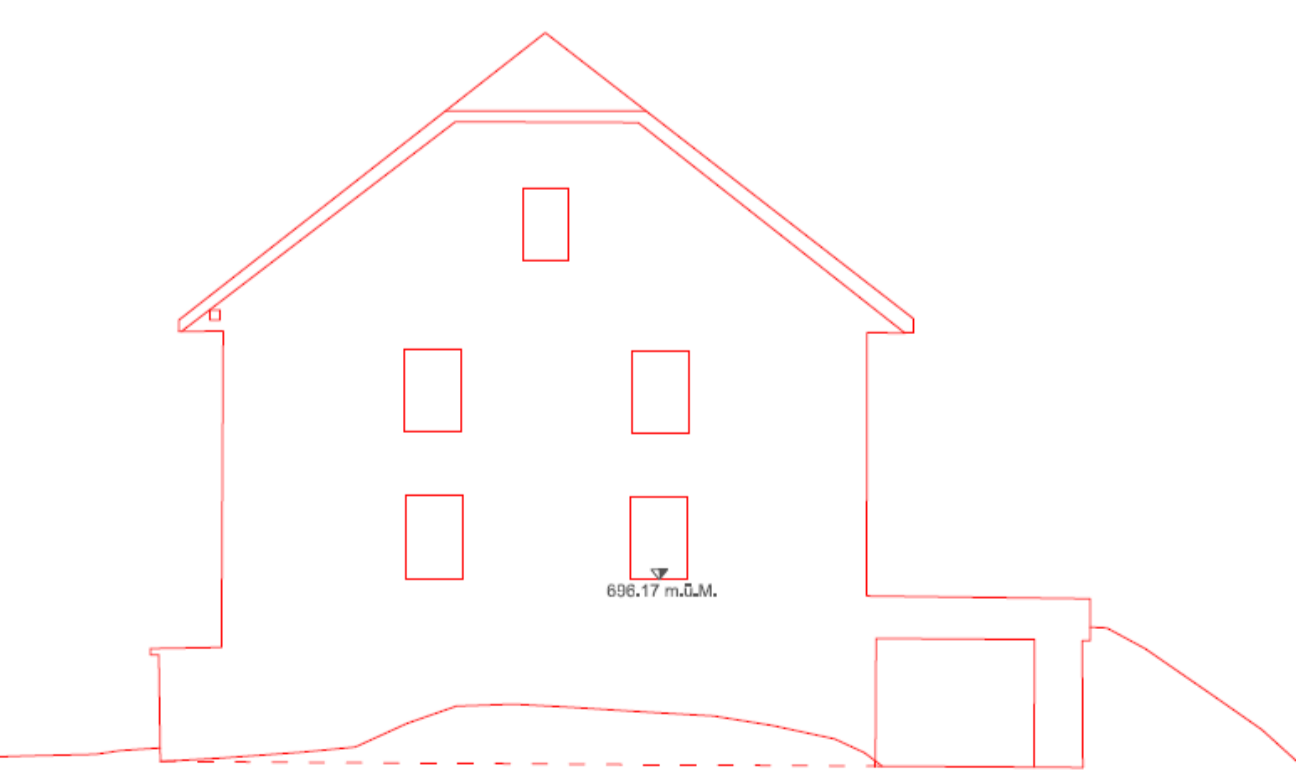
Grundriss



Höhenlinienplan



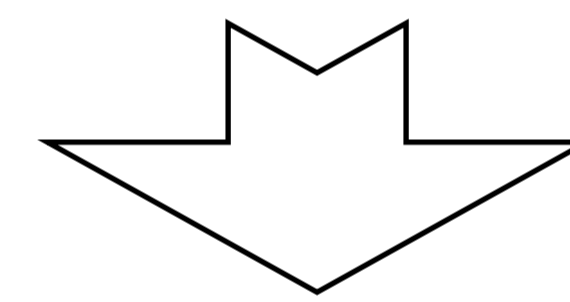
Originalaufnahme im Vergleich zum Fassadenplan



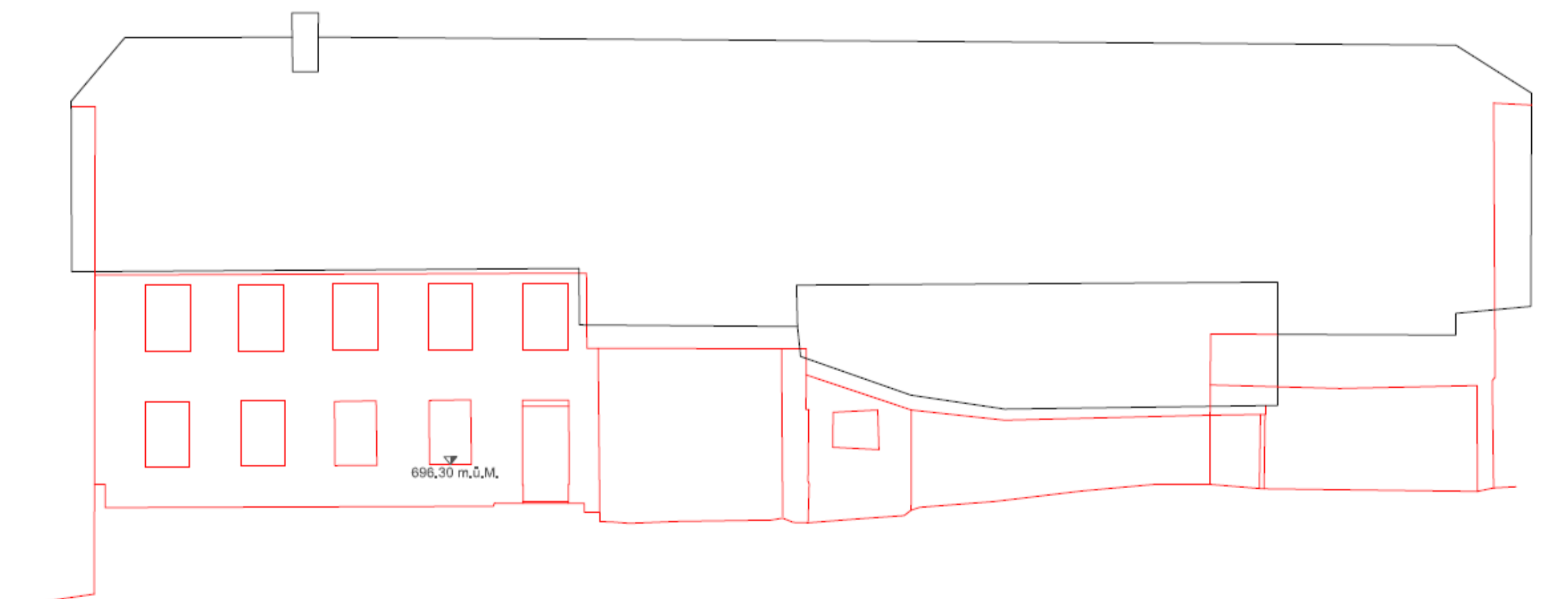
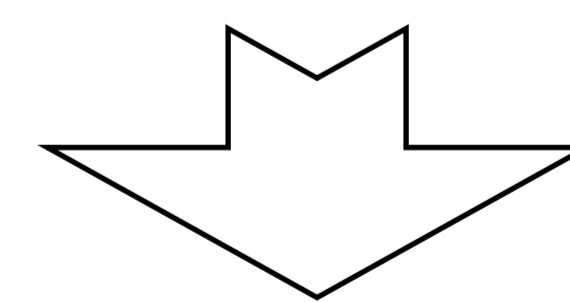
Ansicht der Punktwolke im Autodesk RECAP nach dem Scanning



Originalaufnahme Fassade Nord



Originalaufnahme Fassade Nord



Fassade Nord

