

# Flury Ingenieure

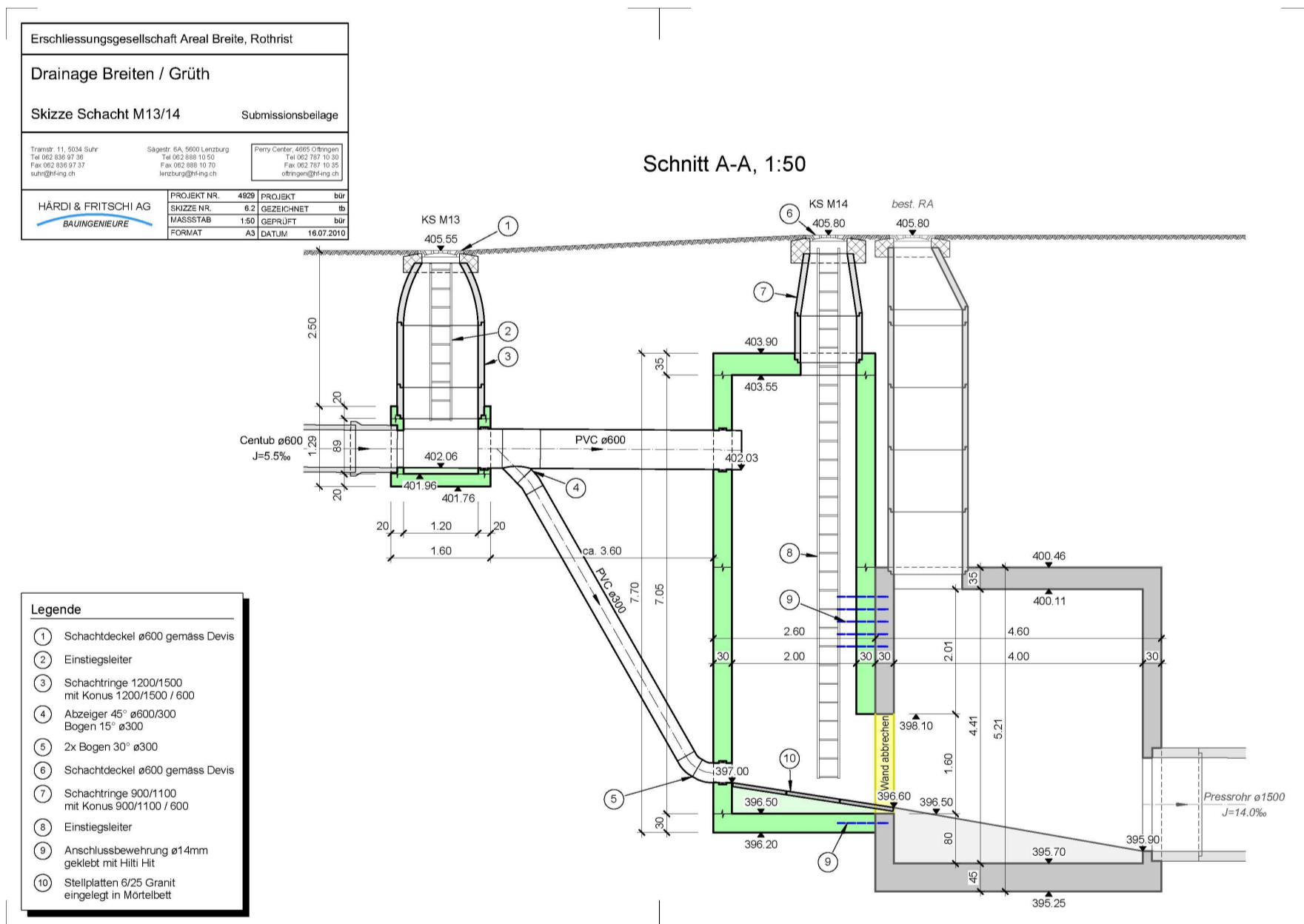
Lenzburg • Hochdorf • Reinach • Seon • Suhr • Zofingen

## Tiefbau / Siedlungswasserbau

### Bau

Bau und Sanierung von Abwasseranlagen gehören zu unseren Kernkompetenzen. Sei dies nun im Trenn- oder Mischwassersystem. In diesem Zusammenhang planen wir auch Spezialbauwerke wie Regenentlastungen, Regenbecken, Düker und vieles mehr. Wir verfügen über die entsprechende Software um Leitungsnetze und Bauwerke zu dimensionieren. Mittels entsprechender Software können wir auch Simulationen von Regenereignissen durchzuführen.

Bei der Planung muss neben der korrekten Dimensionierung auch auf einen effizienten Bauablauf geachtet werden. Zum Beispiel überlegt werden ob Schächte vorfabriziert werden oder vor Ort stellt werden. Die Materialwahl der Rohrleitungen muss auf die Bedürfnisse der Bauherrschaft und des Bauablaufs ausgelegt werden.



### Sanierung

Neben dem Neubau kommt der Instandhaltung und Sanierung eine immer grössere Bedeutung zu. Jede Gemeinde verfügt heute über ein grosses Netz an Schmutz- und Sauberwasserleitungen, Drainageleitungen und Bachleitungen. Der Wiederbeschaffungswert des Netzes ist immens und kann als Neubau kaum getragen werden. Bei einer Lebensdauer einer Kanalisationsleitung von 30 Jahren, müsste jährlich 3% des Netzes erneuert werden. Deshalb ist der rechtzeitigen Sanierung und Instandhaltung eine grosse Beachtung zu schenken, damit die Lebensdauer verlängert werden kann.

Wir verfügen über entsprechende Spezialisten die in dieser Sparte eine grosse Erfahrung haben und das notwendige Know-How für Wahl und Planung der richtigen Sanierungsmethoden.



**MINERGIE®**  
FACHPARTNER



[www.fluryag.ch](http://www.fluryag.ch)

