

## Periodische Wiederinstandstellung (PWI)



Zustandserhebung der landwirtschaftlichen Haupt-Erschliessungswege und der primären Hofzufahrten



Zustandserhebung der Ableitungen und Schächte



Kanton Aargau Gemeinde Mühlau

### Übersichtsplan

Periodische Wiederinstandstellung und Erneuerung

Wege und Ableitungen

Projektplan 1:5'000

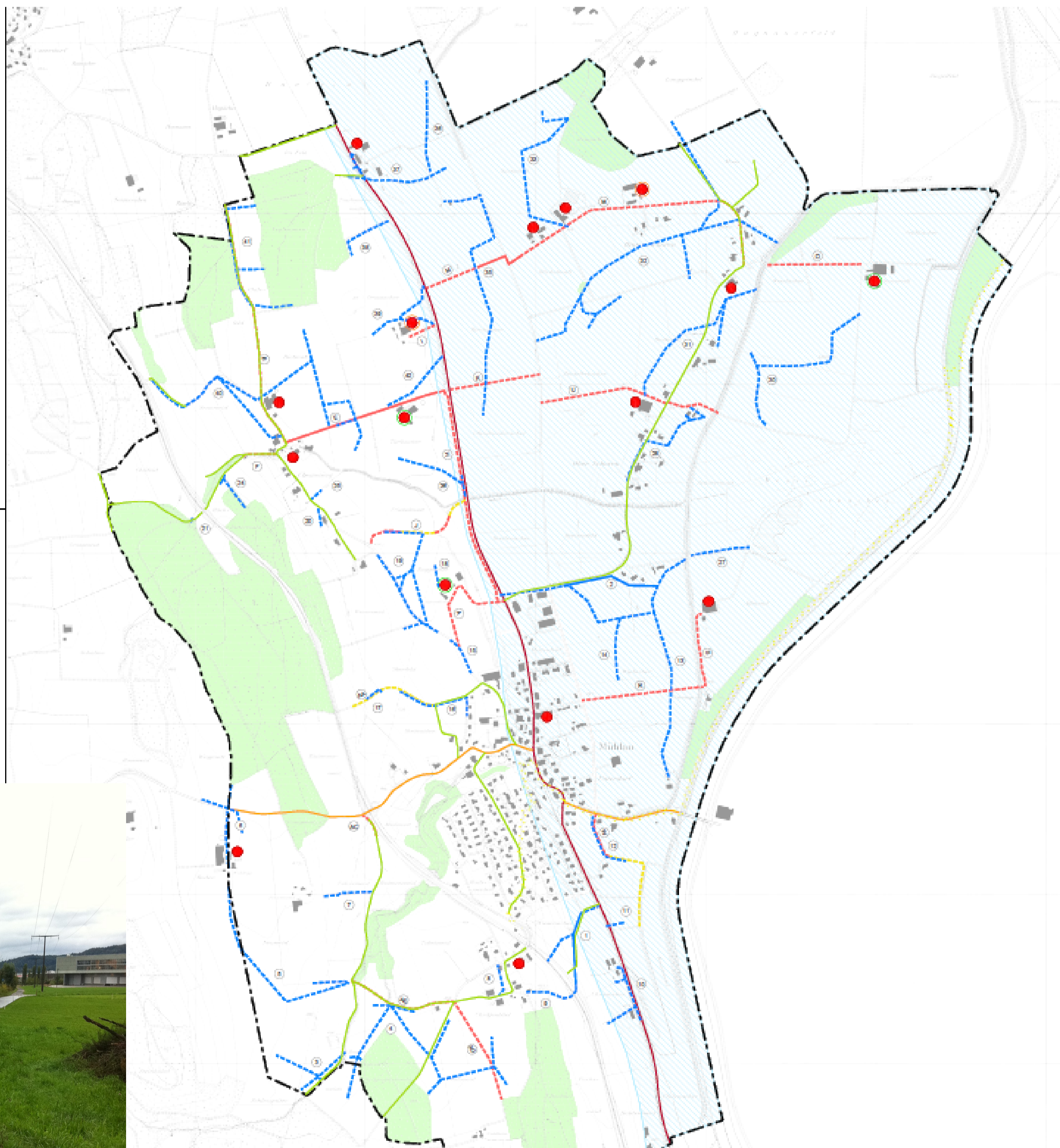
Legende

Basisdaten

- Gemeindegrenze
- Bauzonenlinie
- SAB < 1:25
- Betriebsgrenzlinien
- SLN (Ständeschemata der Landschaft und Naturdenkmäler)
- UVS (diverser historischer Verlaufsmenge)
- Lokal, historischer Verlauf
- Regional, historischer Verlauf
- National, historischer Verlauf
- Wanderwege

Massnahmen

PWI / PWI+ Erneuerung



### 8 Beitragsgesuch

Im Auftrag der Gemeinde Mühlau stellen wir Ihnen folgende Beitragsgesuche:

#### 8.1 Periodische Wiederinstandstellung (PWI)

Bei der PWI werden Pauschalbeiträge anhand der Bundes- und Kantonsgesetzgebung ausbezahlt. Die Beiträge sind primär abhängig von den Längen und den technischen Schwierigkeiten. Bei den Wegen B, K, R, S und U sind die techn. Schwierigkeiten "mässig" (CBR-Wert <10), was zusammen mit der Materialbeschaffung (Baumaterial nicht Wegnähe) einen Pauschalbeitrag von CHF 40.00 / m ergibt.

Wege	Tabelle 3 „Kosten und Beiträge“	Bund	27%	CHF	54'837
Massnahmen		Kanton	27%	CHF	54'837
Ableitungen	Total 14'865 m à CHF 4.00 / m	Bund	27%	CHF	16'054
Massnahmen	CHF 59'460 Beitrag berechtigt	Kanton	27%	CHF	16'054
Ableitungen	Total 14'865 m à CHF 1.00 / m	Bund	27%	CHF	4'014
GIS-Doku	CHF 14'865 Beitrag berechtigt	Kanton	27%	CHF	4'014
<b>Total PWI-Beiträge</b>				<b>CHF</b>	<b>149'810</b>

#### 8.2 Erneuerungen

Die Kosten basieren auf Offerten der Büwe Tiefbau AG, Hüenberg und der Knüsel + Meier AG, Sins, inklusive die technischen Kosten der Flury Planer + Ingenieure AG und der Mehrwertsteuer von 8%. Die Verteilung der Gesamtkosten auf die Wege und Ableitungen erfolgte im Verhältnis der jeweiligen Nettobaukosten (exkl. GIS-Doku, diese Kosten sind separat aufgeführt).

Wege	Total Baukosten CHF 171'610	Bund	27%	CHF	46'335
Massnahmen	Inkl. Techn. Kosten, MWSt. und UVG	Kanton	27%	CHF	46'335
Ableitungen	Wiesenacher CHF 137'695	Bund	30%	CHF	41'308
Massnahmen	Inkl. Techn. Kosten, MWSt. und UVG	Kanton	30%	CHF	41'308
Ableitungen	Breitenfeld CHF 80'015	Bund	27%	CHF	21'604
Massnahmen	Inkl. Techn. Kosten, MWSt. und UVG	Kanton	27%	CHF	21'604
Ableitungen	Total 520 m à CHF 1.00 / m	Bund	27%	CHF	140
GIS-Doku	CHF 520 Beitrag berechtigt	Kanton	27%	CHF	140
<b>Total Erneuerungs-Beiträge</b>				<b>CHF</b>	<b>218'774</b>

#### 8.3 Zusammenfassung

PWI	Beiträge Bund	CHF	74'905
	Beiträge Kanton	CHF	74'905
Erneuerung	Beiträge Bund	CHF	109'387
	Beiträge Kanton	CHF	109'387
<b>Total</b>	<b>Beiträge Bund</b>	<b>CHF</b>	<b>184'292</b>

Beitragsgesuch (Auszug aus Bericht zur PWI)



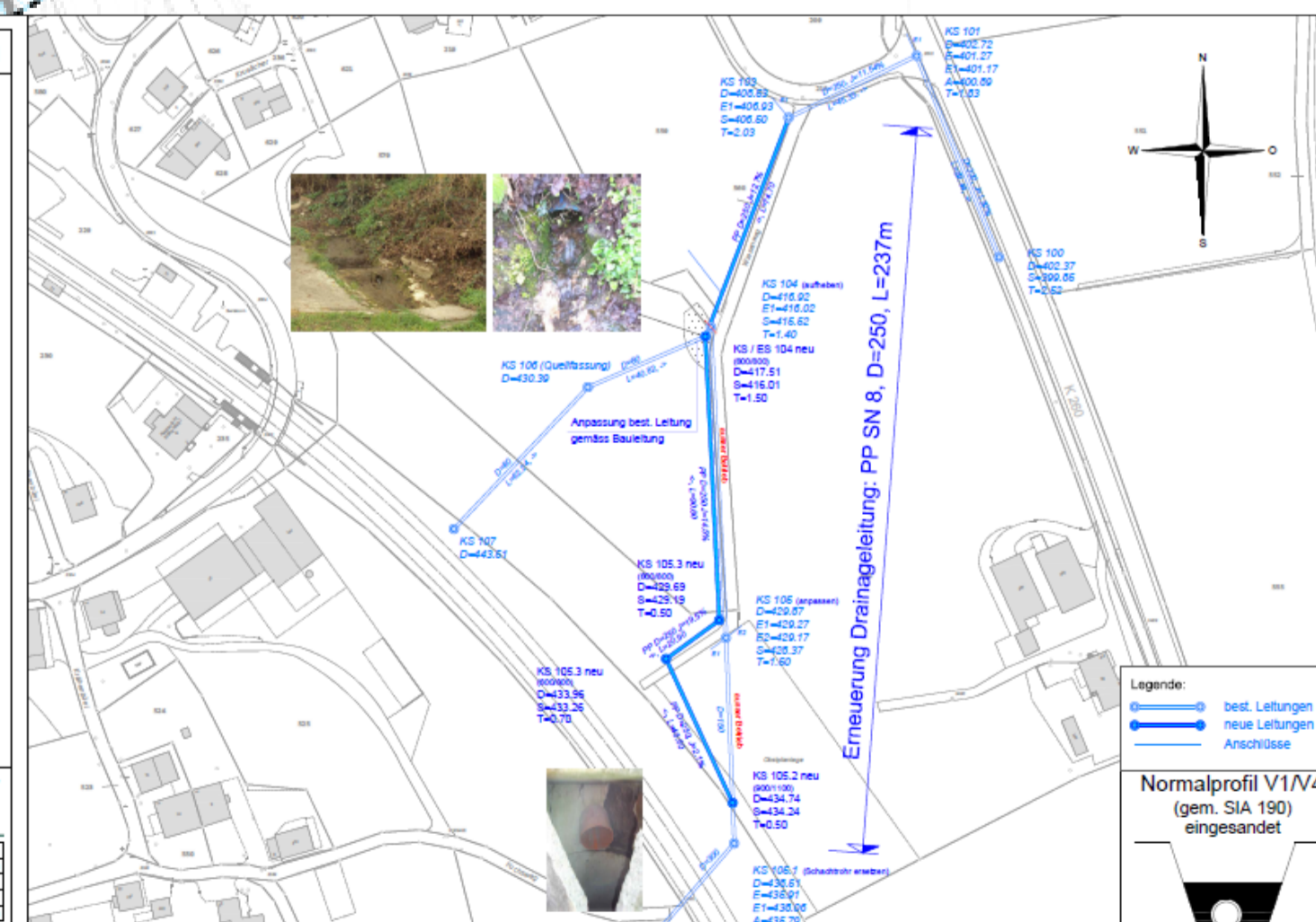
Erneuerung Belagsweg (für die Landwirtschaft und als Schulradweg)

Kanton Aargau Gemeinde Mühlau

### Periodische Wiederinstandstellung und Erneuerung

Erneuerung Ableitung 1 Wiesenacher

Projektplan 1:1'000



Projektplan mit der Erneuerung (inkl. Kalibervergrösserung) einer Ableitung

