

Flury Ingenieure

Lenzburg • Hochdorf • Reinach • Seon • Suhr • Zofingen

Laserscanning

Boniswil, Seengerstrasse 10 "Planungsgrundlagen für Instandstellung nach Brand"

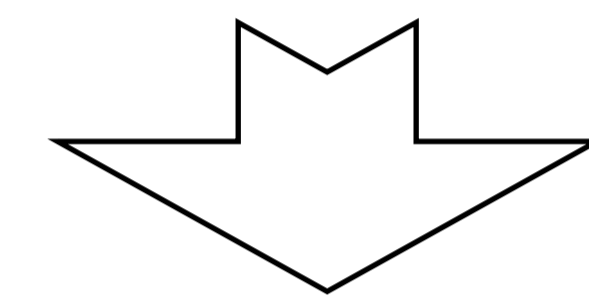
Scanning des ganzen Gebäudes (Fassaden und Innenräume) um aus der daraus generierten Punktwolke diverse Planungsgrundlagen für den Umbau wegen eines Brandes zu erstellen.

Endprodukte:

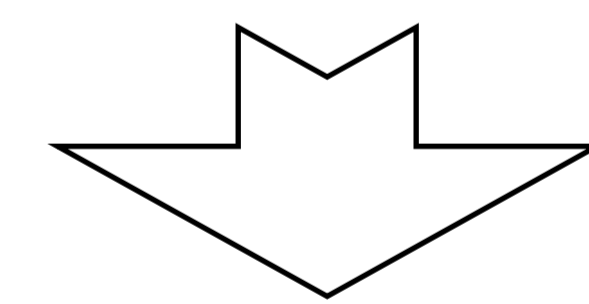
- . Punktwolke
- . Grundrisspläne UG / EG / 1.OG / 2.OG / DG
- . Fassadenpläne Nord / Ost / Süd / West
- . Längsschnitt



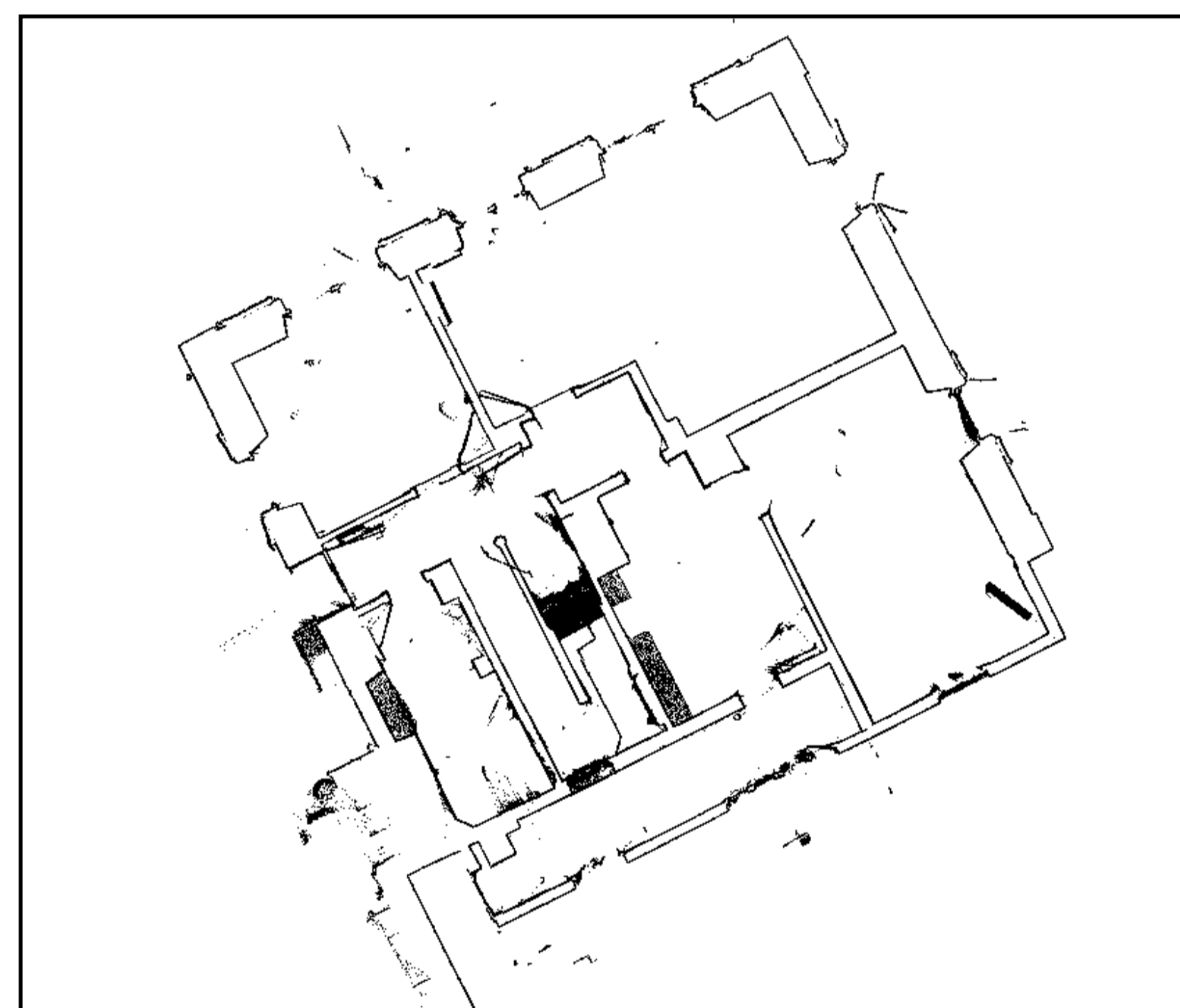
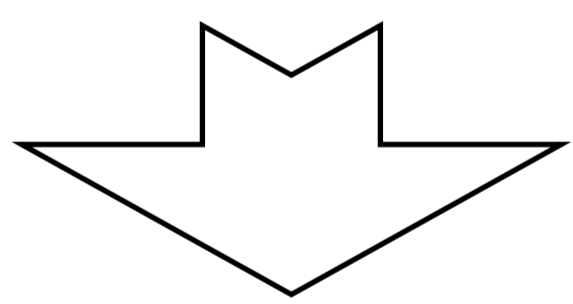
Realität



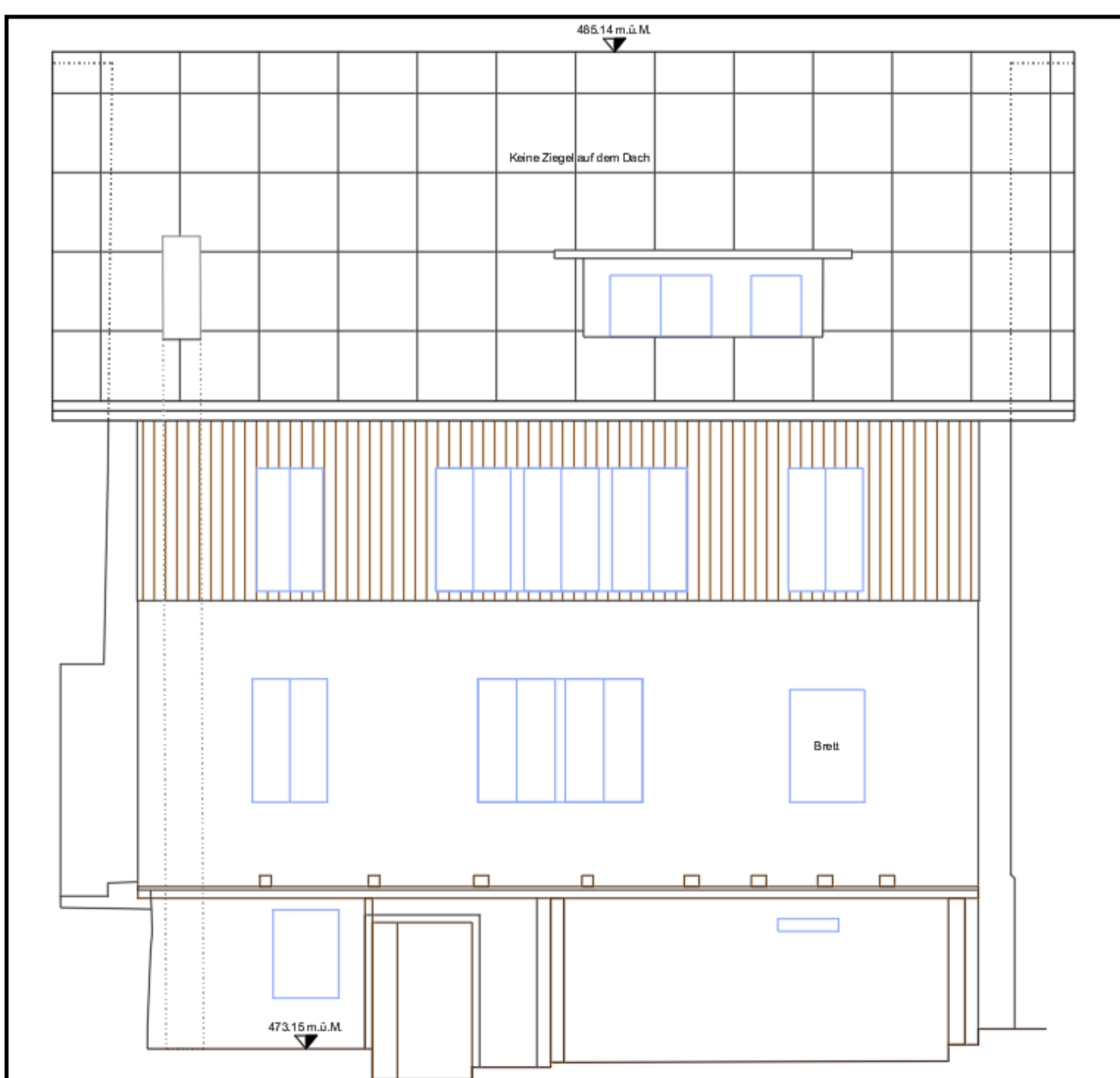
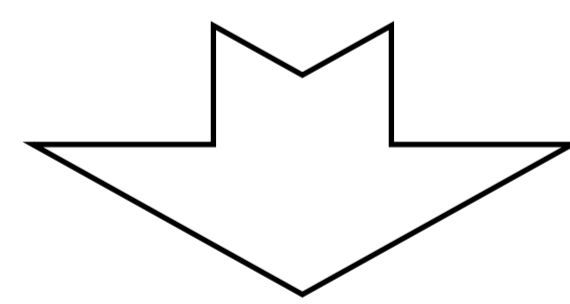
Ansicht der Punktwolke im Autodesk RECAP nach dem Scanning



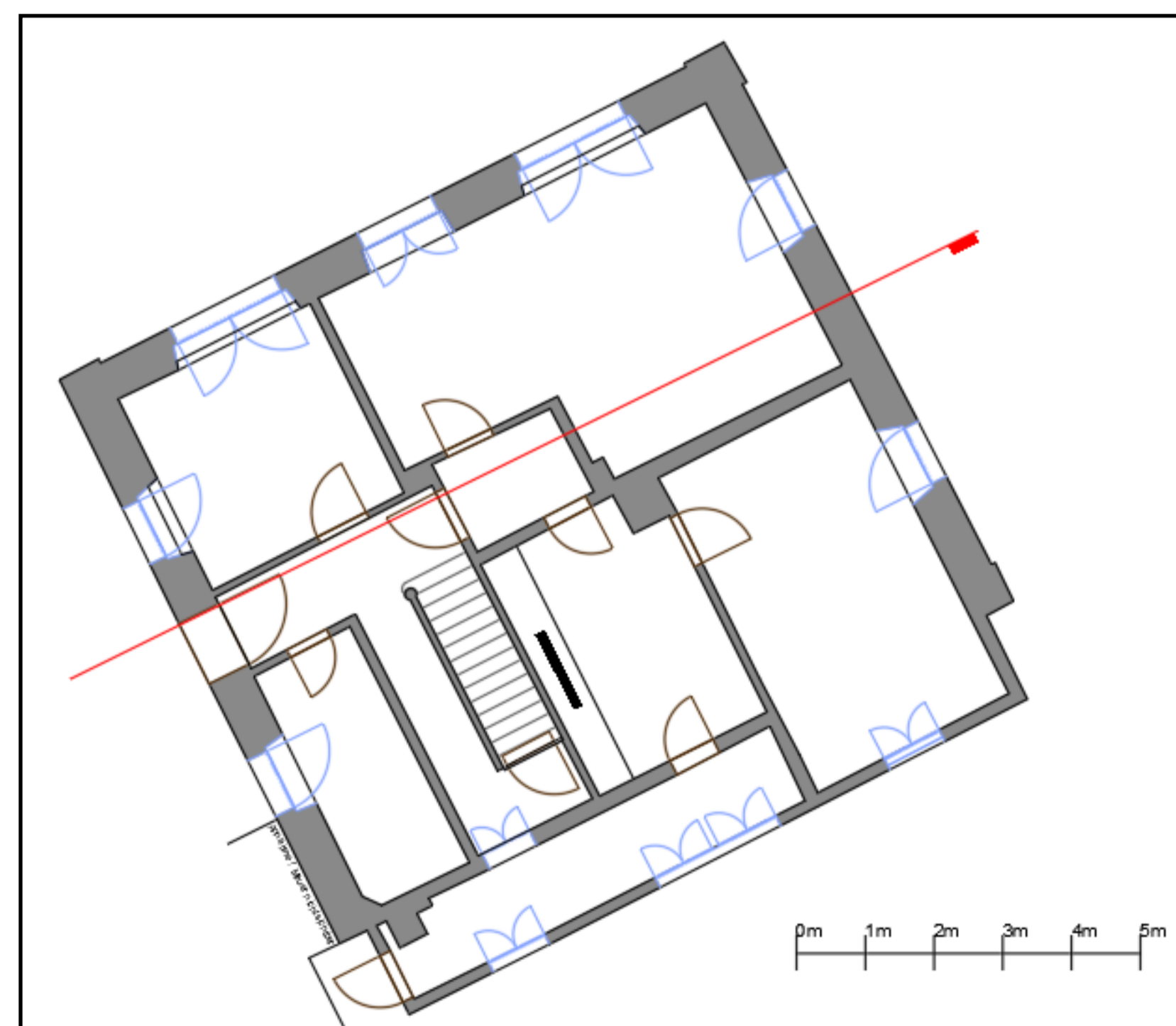
Realität



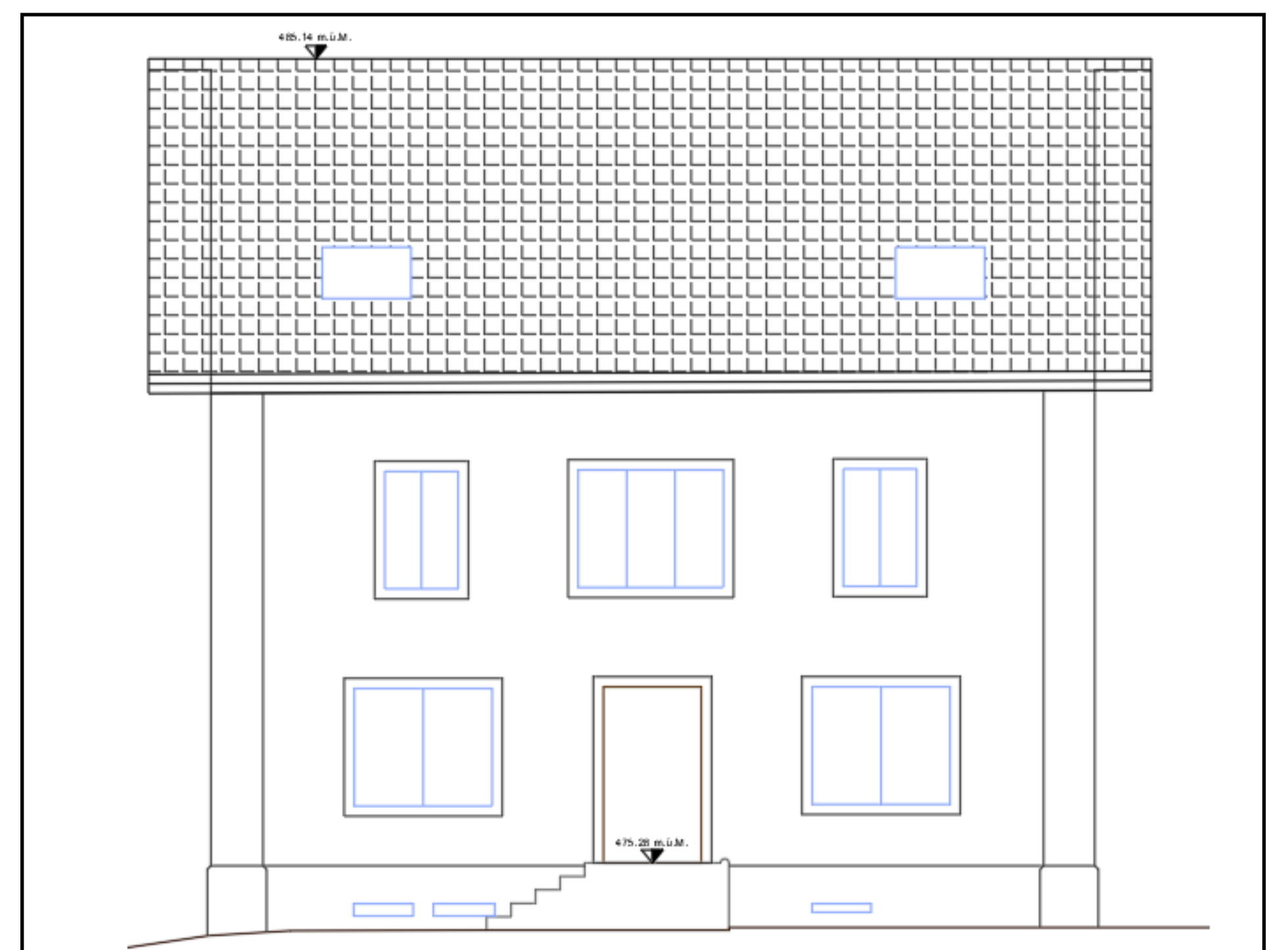
Punktwolke



Endprodukt → Fassadenplan



Grundrissplan



Endprodukt → Fassadenplan

