

# Flury Ingenieure

Lenzburg • Hochdorf • Reinach • Seon • Suhr • Zofingen

## Raumplanung Verkehr und Umwelt

### Unsere Leistungen

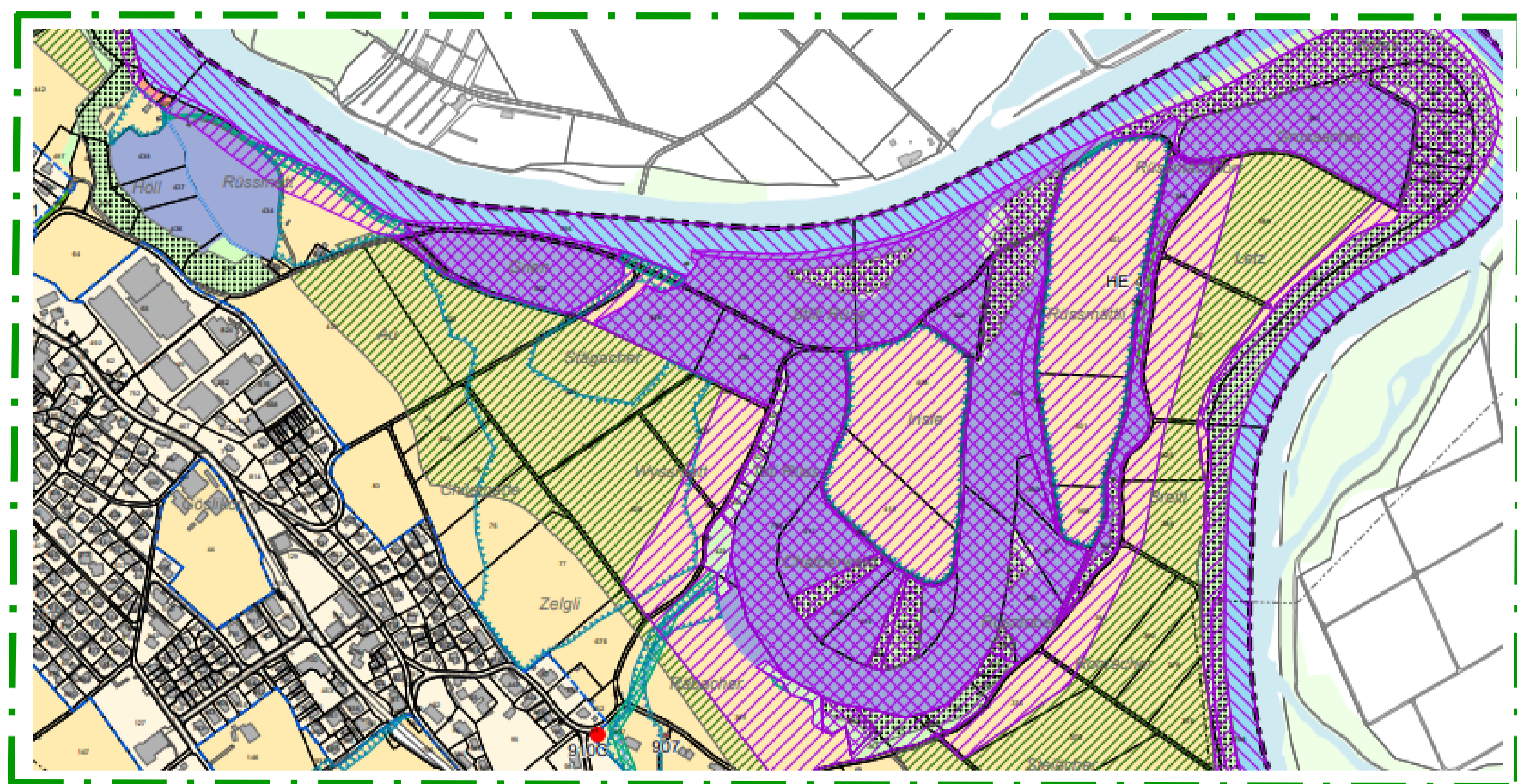
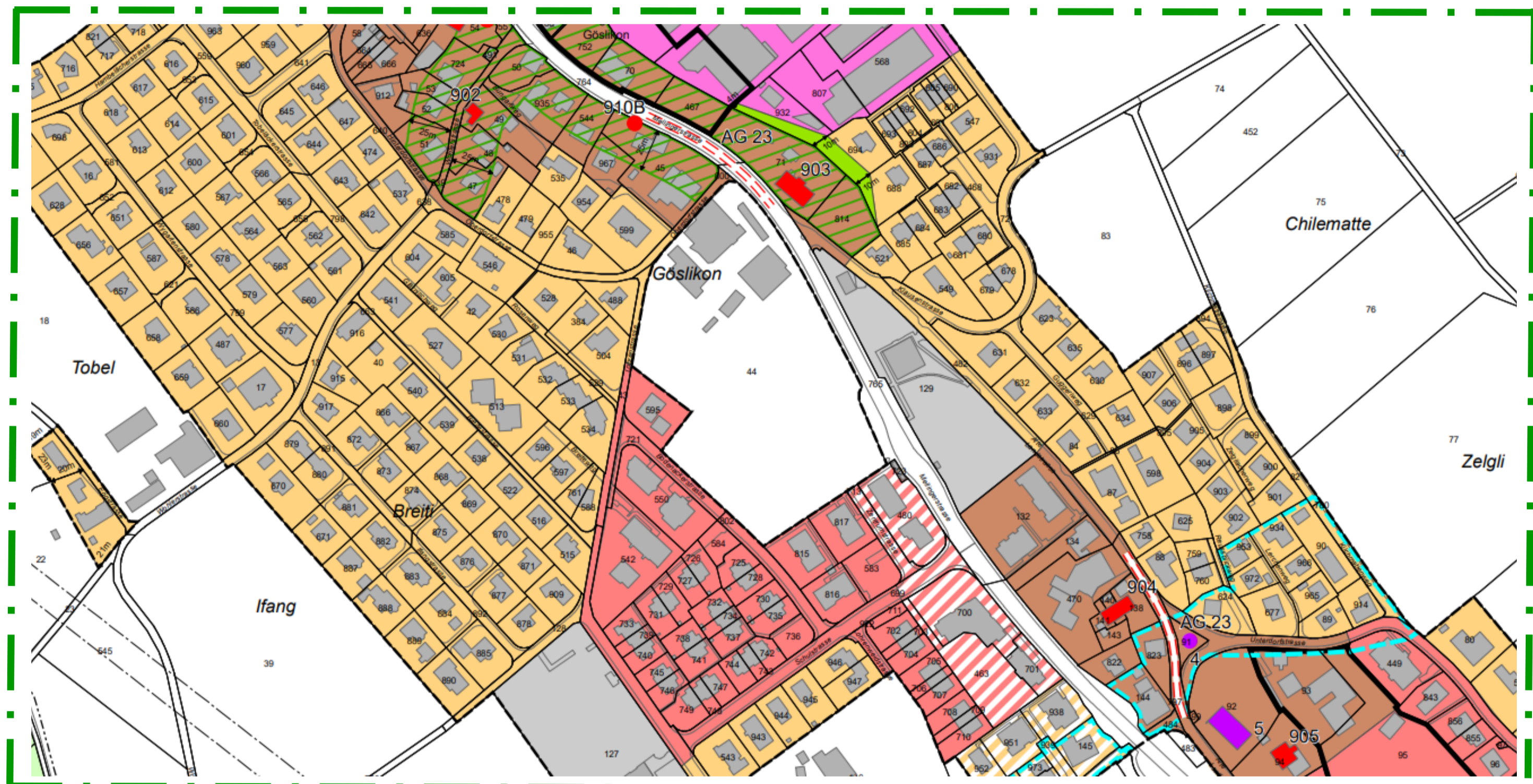
- Räumliche Entwicklungsleitbilder
- Orts- und Städtebauliche Konzepte
- Innenentwicklungsstrategien und Handlungsempfehlungen
- Regionale und kantonale Planung (z.B. Richtplaneintrag)
- Kommunale Nutzungsplanung
- Erschliessungs- und Gestaltungsplanung
- Kommunalen Gesamtplan Verkehr
- Betriebs- und Gestaltungskonzept
- Tempo-30-Zone
- Begleitung Umweltverträglichkeitsprüfung
- Ereignisdokumentation (z.B. Hochwasser)
- Landumlegung
- Kommunale Reglemente (z.B. Wasser, Abwasser)
- Beitragsplanverfahren
- Fachliche Gutachten

### Unsere Kunden

- Gemeinden, Städte und Kanton
- Architekten, Investoren und private Grundeigentümer

### Ihr Mehrwert

- Kreative, durchdachte Vorschläge
- Massgeschneiderte Lösungen
- Hohe Akzeptanz durch umsichtige Planung
- Vollumfängliche Verfahrensbegleitung
- Synergieeffekte durch weitere Bereiche der Flury Holding (Vermessung, Bauingenieurwesen)



**MINERGIE**<sup>®</sup>  
FACHPARTNER



[www.fluryag.ch](http://www.fluryag.ch)

**Flury Planer + Ingenieure AG**  
Dipl. Kult. Ing. ETH/SIA  
Planer, Pat. Ing. Geometer

[www.fluryag.ch](http://www.fluryag.ch), [info@fluryag.ch](mailto:info@fluryag.ch)  
Telefon 058 / 733 33 44

