

Bauherr

Kanton Aargau
 Dep. Bau, Verkehr und Umwelt
 Abteilung Hochbauten

Architekt

:mlzd Architekten
 Mattenstrasse 81
 2503 Biel-Bienne



Aufgabe/Funktion im Projekt

Ingenieur-Wettbewerb
 Tragwerksplanung
 Baukontrollen

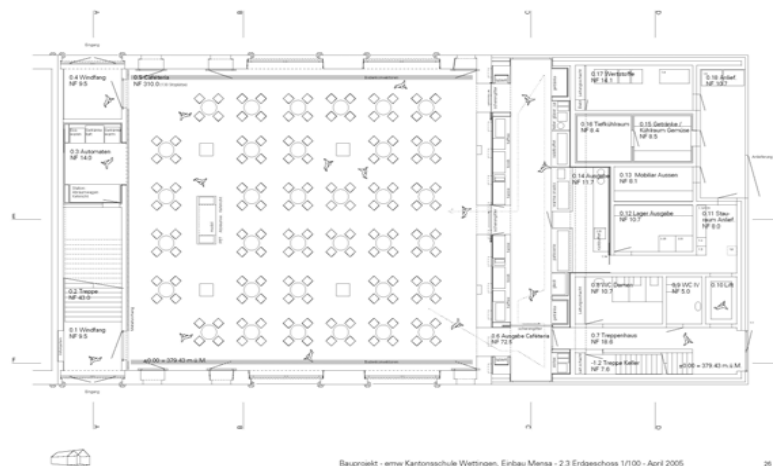
Realisierungszeitraum

2004 – 2007
 Planungsstand Anfang Realisierung

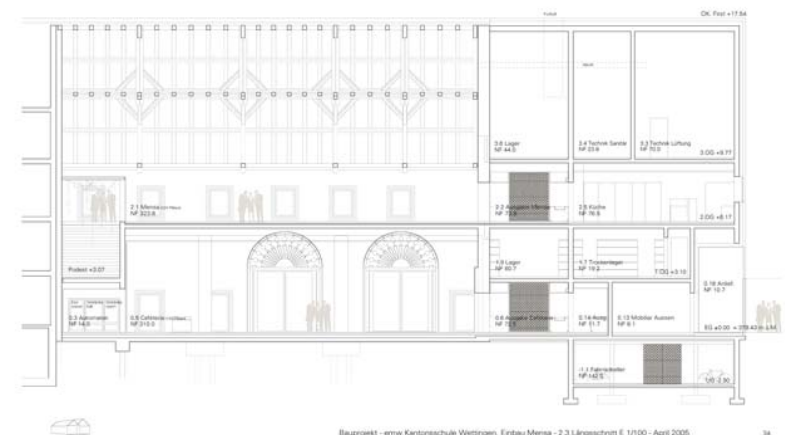
Bausumme

CHF 1'000'000.-
 (aufwandbestimmende Baukosten)

EINBAU MENSA KANTONSSCHULE, WETTINGEN



Beuprojekt - eme Kantonsschule Wettingen, Einbau Mensa - 2-3 Erdgeschoss 1/100 - April 2005



Beuprojekt - eme Kantonsschule Wettingen, Einbau Mensa - 2-3 Längsschnitt E 1/100 - April 2005